

रामेछाप जिल्लासँग सम्बन्धित
जानकारीमूलक पुस्तिका



जिल्ला समन्वय समिति
मन्थली, रामेछाप
२०८०

विषयसूची

रामेछाप जिल्लाको संक्षिप्त परिचय	१
रामेछाप जिल्लामा रहेको स्वास्थ्य संस्थाहरूको विवरण २०७९	५
स्थानीय तहअनुसार माध्यमिक तहसम्मको शैक्षिक अवस्था, २०७९	६
जिल्ला समन्वय समितिको काम, कर्तव्य र अधिकारहरू.....	१०
रामेछाप जिल्ला अन्तर्गतका स्थानीय तहहरूको संक्षिप्त परिचय	१४
मन्थली नगरपालिका.....	१४
रामेछाप नगरपालिका	१७
सुनापति गाउँपालिका	१९
दोरम्बा शैलुङ गाउँपालिका	२१
खाँडादेवी गाउँपालिका	२३
लिखु तामाकोशी गाउँपालिका.....	२५
गोकुलगंगा गाउँपालिका.....	२७
उमाकुण्ड गाउँपालिका.....	२९
रामेछाप जिल्लामा संचालनमा रहेका एम्बुलेन्स तथा शब बाहनको विवरण	३२
जिल्ला स्थित कार्यालय तथा कार्यालय प्रमुखहरूको सम्पर्क नं. सहितको विवरण	३४
रामेछाप जिल्लामा रहेका सुरक्षा निकाय र तिनका कार्यालयहरूको सम्पर्क नं.	३९
रामेछाप जिल्लाका प्रतिनिधि सभा सदस्य र बागमती प्रदेश सभा सदस्यज्यूहरूको सम्पर्क नम्बर	४१
जिल्ला समन्वय समिति, रामेछापका वर्तमान पदाधिकारीज्यूहरू.....	४१
रामेछाप उद्योग वाणिज्य संघका पदाधिकारीहरूको नाम, पद र सम्पर्क नम्बर	४२
राष्ट्रिय मिडियाका लागि कार्यरत रामेछाप जिल्लाका रिपोर्टरहरूको विवरण	४२
जिल्लामा संचालित रेडियो/पत्रपत्रिका/ अनलाइन मिडिया लगायत सञ्चार माध्यमको नाम, प्रमुखको नाम र सम्पर्क नम्बर सहितको विवरण:	४३

रामेछाप जिल्लाको संक्षिप्त परिचय

नेपालको बागमती प्रदेशको पूर्वी क्षेत्रमा अवस्थित रामेछाप जिल्ला विश्वको मानचित्रमा २७ डिग्री २८ मिनेट उत्तरी अक्षांश देखि २७ डिग्री ५० मिनेट उत्तरी अक्षांश सम्म तथा ८५ डिग्री ५० मिनेट पूर्वी देशान्तर देखि ८६ डिग्री ३५ मिनेट पूर्वी देशान्तर सम्म फैलिएको छ। मध्य पहाडी क्षेत्रको १५७३ वर्ग किलोमिटर क्षेत्रफलमा फैलिएको यस जिल्लाको ४४ प्रतिशत भूभाग वनजंगलले ढाकेको छ। यस जिल्लाको पूर्वमा ओखलढुङ्गा र सोलुखुम्बु, पश्चिममा सिन्धुपाल्चोक र काभ्रेपलाञ्चोक र दक्षिणमा सिन्धुली जिल्ला रहेको छ। उत्तर पूर्वमा सोलुखुम्बु र पूर्वमा ओखलढुङ्गा जिल्लासँग लिखु खोला, पश्चिममा काभ्रे जिल्लासँग चौरी खोला, उत्तरमा दोलखा जिल्लासँग शैलुङ्ग लेक पानी ढलो र दक्षिण सिन्धुली जिल्लासँग सुनकोशी नदीले रामेछाप जिल्लाको चारै तर्फ सीमाना निर्धारण गरेको छ। यस जिल्लालाई अन्य जिल्लाबाट छुट्याउने सीमानाको रूपमा नदी एवं खोलाहरू रहेको छन्। यस जिल्लालाई पूर्वमा लिखु नदी, छिरिङखर्क, कालाडाँडा, नुम्बुर हुँदै पनायोटापा पर्वतले ओखलढुङ्गा र सोलुखुम्बुबाट छुट्याउँछ भने पश्चिममा खिम्ती खोला र चौरी खोलाले क्रमशः दोलखा, काभ्रेपलाञ्चोक र सिन्धुपाल्चोक जिल्लाबाट छुट्याउँछन्। यसैगरी जिल्लाको सुदूरपूर्वी उत्तरमा लिखु नदी एवं खिम्ती खोलाको शिरले दोलखासँग छुट्याउँछ भने पश्चिमोत्तरमा तामाकोशी नदी र मिल्ती खोलाले दोलखा र दक्षिणमा सुनकोशी नदीले सिन्धुलीसँग छुट्याउँछ।

नेपालको संविधानले संघ, प्रदेश र स्थानीय तह बीचको सम्बन्ध सहकारिता, सहअस्तित्व र समन्वयको सिद्धान्तमा आधारित हुने गरी कार्यकारिणी एवं व्यवस्थापकीय अधिकार सहितको स्थानीय तहहरू निर्माण गर्ने क्रममा रामेछाप जिल्ला भित्र दुई वटा नगरपालिका र छ वटा गाउँपालिकाहरू निर्माण भएका छन्। राजनीतिक विभाजन बमोजिम प्रतिनिधि सभा सदस्यको लागि १ वटा निर्वाचन क्षेत्र र बागमती प्रदेश सभा सदस्यको लागि २ वटा निर्वाचन क्षेत्र निर्धारण गरिएको छ।

जिल्लामा रहेका खनिज सम्पदा

क्र.स.	प्रकार	पाइने स्थान
१	फलाम	ठोसे, गुप्तेश्वर, चुचुरे, बाम्ती, प्रिति, सुकाजोर, रामेछाप
२	स्लेटढुङ्गा	गुम्देल, बाम्ती, सैपु, कुभुकास्थली, प्रिति, दुरागाउ, बेताली, रस्नालु, भुजी, ठोसे, खाडादेवी, ओख्रेनी, गुप्तेश्वर

३	तामा	रोल्फु, काडवाडाडा, सिरुवारी, केउरीनी, ज्यामिरखानी, शिवालय, तिल्पुङ, अम्वास(गेलु), बोक्सेको पहरा (भलुवाजोर)
४	म्याग्नेसाइट	दुरागाउ, बेताली, रस्नालु, गुप्तेश्वर भुजी
५	मार्वल	गुप्तेश्वर, भुजी, हिमगंगा, गेलु
६	चुन	उम्दी, हिमगंगा, भुजी, रामपुर, गुप्तेश्वर, रोशी
७	शिलाजित	सेतोपहरा, भीरपानी, पकरवास, गागल, लखनपुर र गौथलीभीर (बाम्ती)

जिल्लाको वनजंगल सम्बन्धी विवरण

कुल क्षेत्रफलमा ४४% वनले ढाकेको छ भने जिल्लाको कुल क्षेत्रफलमा ४१००४ हेक्टर (२६.२१%) गौरीशंकर संरक्षण क्षेत्रमा पर्दछ। अन्य विवरण निम्नानुसार रहेको छ :-

- सरकारद्वारा व्यवस्थित वन:- २६२३८ हेक्टर
- निजी वन:- ८६.०६ हेक्टर (६४ वटा)
- सामुदायिक वन:- ३२३०५.३२ हेक्टर (४२७ वटा)
- कवुलियत वन:- २६५२.९० हेक्टर (४५१ वटा)
- धार्मिक वन:- २१३.९८ हेक्टर (३ वटा)

स्रोत: डिभिजन वन कार्यालय, रामेछाप

जिल्लाका प्रमुख धार्मिक तथा पर्यटकीय स्थलहरू –

- क) धार्मिक स्थल—खाडाँदेवी, भृङ्गेश्वर, थानापति महादेव, त्रिवेणी, सललिङ्गेश्वर, केवलेश्वर, गोखुरेश्वर, सैलुङ्गेश्वर महादेव, अमलपुरी भगवती, गुप्तेश्वर शिवालय, आलमपुर भिमेश्वर।
- ख) रमणीय स्थलहरू—सेर्दिडाडा, सैलुङ्ग, सुनापति डाडा, अग्लेश्वर, कालाडाडा, तामे, मलागिरी।
- ग) प्रमुख गुफाहरू—उम्दी, गुप्तेश्वर, घिचिने, चिलभिर, पण्डेश्वर, खोस्मेरे डाडा, कुसुण्डे, गणेशटार, त्रिपुरेश्वर, विश्वामित्र।
- घ) झरनाहरू—रामदिङ, छहरेखोला, छिउरी छाँगा, महभिर, पल्लि छाँगो, तोरीफले छाँगो, हर्क छाँगो, चरी छाँगो, प्रियाङ छाँगो, कुडाँर छाँगो, ज्याङनासा, हात्ति छाँगो।
- ङ) पर्यटकीय स्थल—नुम्बुर चिज सर्किट र आदिवासी पदमार्ग।

तथ्यांकमा रामेछाप

सन् २०११ मा २०२, ६४६ जनसंख्या रहेकोमा सन् २०२१ को राष्ट्रिय जनगणना अनुसार रामेछाप जिल्लामा जनसंख्या घटेर १७०, ३०२ भएको छ। नेपालका ३२ जिल्लामा जनसंख्या वृद्धि दर नकारात्मक रहेकोमा यस जिल्लाको सबैभन्दा बढी अर्थात् -१.६७ रहेको छ। पछिल्लो जनगणनाको प्रतिवेदनअनुसार अन्य जनसांख्यिक विवरण देहाय बमोजिम रहेको छ।

देश	जनसंख्या			लिंगानुपात (प्रति १००० पुरुषमा महिला)	सामान्य जनसंख्या घट्ने दर (प्रति १००० जनसंख्यामा)	प्राथमिक शिक्षाको साक्षरता दर (%)	साक्षरता दर		
	जम्मा	महिला	पुरुष				जम्मा	महिला	पुरुष
नेपाल	२९१६४५७८	१४९११०२७	१४२५३५५१	०.९२	१५.५९	४.३७	७६.२	६९.४	८३.६
बागमती प्रदेश	६११६८६६	३०६८१८२	३०४८६८४	०.९७	१९.३६	३.८९	८२.१	७६	८८.३
रामेछाप	१७०३०२	८९४७८	८०८२४	-१.६७	१०.३३	३.६५	६८.१२	५९.४१	७७.८७

स्रोत: राष्ट्रिय जनगणना, २०७८

रामेछाप जिल्लाको कुल परिवार संख्यामा

- ❖ शौचालय प्रयोग गर्ने परिवार ९८.७ प्रतिशत
- ❖ स्मार्ट फोन प्रयोग गर्ने परिवार ४५ प्रतिशत
- ❖ इन्टरनेट प्रयोग गर्ने परिवार ७.४ प्रतिशत
- ❖ जग्गामा मात्र महिलाको स्वामित्व रहेको परिवार १०.३ प्रतिशत
- ❖ घरमा मात्र महिलाको स्वामित्व रहेको परिवार १.३ प्रतिशत
- ❖ घर र जग्गा दुबैमा महिलाको स्वामित्व रहेको परिवार ८.१ प्रतिशत
- ❖ अपांगता भएका जनसंख्या ३.२ प्रतिशत
- ❖ पाँच वर्ष मूनिको जनसंख्यामा जन्म दर्ता ७०.४ प्रतिशत

स्रोत: राष्ट्रिय जनगणना, २०७८

रामेछाप जिल्लामा रहेको स्वास्थ्य संस्थाहरूको विवरण २०७९

क्र.सं	स्थानीय तह	जिल्ला अस्पताल	प्राथमिक अस्पताल	प्राथमिक स्वास्थ्य केन्द्र	स्वास्थ्य केन्द्र	आधारभूत स्वास्थ्य सेवा केन्द्र	सामुदायिक स्वास्थ्य इकाई	शहरी स्वास्थ्य इकाई	महिला सामुदायिक स्वास्थ्य केन्द्र
१	दोरम्बा शैलुङ्ग गाउँपालिका	०	०	०	५	०	५	०	७५
२	गोकुलगंगा गाउँपालिका	०	१	१	९	३	०	९	१६५
३	खाडाँदिवी गाउँपालिका	१	०	०	७	१	०	६	१०८
४	लिखु तामाकोशी गाउँपालिका	०	०	०	८	१	४	०	१०५
५	मन्थली नगरपालिका	०	१	०	५	२	०	०	८५
६	रामेछाप नगरपालिका	०	१	०	६	०	१	०	७०
७	सुनापति गाउँपालिका	०	०	१	५	०	२	०	७७
८	उमाकुण्ड गाउँपालिका	०	०	०	६	०	२	०	६७
	जम्मा	१	३	२	५१	७	१४	१५	७५२

स्रोत: जिल्ला स्वास्थ्य कार्यालय, रामेछाप

स्थानीय तहअनुसार माध्यमिक तहसम्मको शैक्षिक अवस्था, २०७९

प्राथमिक तह उत्तीर्ण दर								
क्र. सं	स्थानीय तह	कक्षा १ देखि ५ सम्म भर्ना			कक्षा १ देखि ५ सम्म उत्तीर्ण			उत्तीर्ण दर % मा
		छात्रा	छात्र	जम्मा	छात्रा	छात्र	जम्मा	
१	दोरम्बा शैलुङ्ग गाउँपालिका	८२७	८०९	१६३६	७४६	७४०	१४८६	९०.८३
२	गोकुलगंगा गाउँपालिका	९०१	८३८	१७३९	७९६	७१३	१५०९	८६.७७
३	खाडाँदेवी गाउँपालिका	७७४	७६९	१५४३	७३९	६९१	१४३०	९२.६८
४	लिखु तामाकोशी गाउँपालिका	८४१	८३७	१६७८	७९२	८१९	१६११	९६.०१
५	मन्थली नगरपालिका	१८६१	२०५५	३९१६	१८७९	१९६०	३८३९	९८.०३
६	रामेछाप नगरपालिका	१०९३	१०८२	२१७५	९७६	९९५	१९७१	९०.६२
७	सुनापति गाउँपालिका	६२२	६३९	१२६१	६२६	५५५	११८१	९३.६६
८	उमाकुण्ड गाउँपालिका	७९३	७३६	१५२९	७७४	७०४	१४७८	९६.६६
	जम्मा	७७१२	७७६५	१५४७७	७३२८	७१७७	१४५०५	९३.७२
आधारभूत तह उत्तीर्ण दर								
क्र. सं	स्थानीय तह	कक्षा ६ देखि ८ सम्म भर्ना			कक्षा ६ देखि ८ सम्म उत्तीर्ण			उत्तीर्ण दर % मा
		छात्रा	छात्र	जम्मा	छात्रा	छात्र	जम्मा	
१	दोरम्बा शैलुङ्ग गाउँपालिका	५१४	४८४	९९८	५००	४७६	९७६	९७.८०
२	गोकुलगंगा गाउँपालिका	५६१	४९५	१०५६	५१८	४७३	९९१	९३.८४
३	खाडाँदेवी गाउँपालिका	५२७	४८४	१०११	५१८	४५८	९७६	९६.५४

४	लिखु तामाकोशी गाउँपालिका	५८७	५६५	११५२	५९५	५४१	११३६	९८.६१
५	मन्थली नगरपालिका	१३१६	१२८६	२६०३	१२१५	१११८	२३३३	८९.६३
६	रामेछाप नगरपालिका	६५३	६६७	१३२०	५९९	६१२	१२११	९१.७४
७	सुनापति गाउँपालिका	४०८	३७५	७८३	३८६	३६३	७४९	९५.६६
८	उमाकुण्ड गाउँपालिका	५०२	४६३	९६५	४८२	४५५	९३७	९७.१०
	जम्मा	५०६८	४८१९	९८८८	४८१३	४४९६	९३०९	९४.१४

माध्यमिक तह उत्तीर्ण दर

क्र. सं	स्थानीय तह	कक्षा ९ देखि १२ सम्म भर्ना			कक्षा ९ देखि १२ सम्म उत्तीर्ण			उत्तीर्ण दर % मा
		छात्रा	छात्र	जम्मा	छात्रा	छात्र	जम्मा	
१	दोरम्बा शैलुङ्गा गाउँपालिका	३६०	२८३	६४३	३२३	२५४	५७७	८९.७४
२	गोकुलगंगा गाउँपालिका	३३०	३०८	६३८	२९२	२४०	५३२	८३.३९
३	खाडादेवी गाउँपालिका	४०४	३२३	७२७	२६८	२३३	५०१	६८.९१
४	लिखु तामाकोशी गाउँपालिका	४६९	४०३	८७२	४४६	३७०	८१६	९३.५८
५	मन्थली नगरपालिका	८३७	७६२	१५९९	७५०	७२३	१४७३	९२.१२
६	रामेछाप नगरपालिका	५५६	४९८	१०५४	४८४	४१३	८९७	८५.१०
७	सुनापति गाउँपालिका	२७२	२५१	५२३	२४९	२११	४६०	८७.९५
८	उमाकुण्ड गाउँपालिका	३१९	२५८	५७७	२४६	१७०	४१६	७२.१०
	जम्मा	३५४७	३०८६	६६३३	३०५८	२६१४	५६७२	८५.५१

प्राथमिक तह कक्षा छोड्ने दर								
क्र. सं	स्थानीय तह	कक्षा १ देखि ५ सम्मभर्ना			कक्षा १ देखि ५ सम्म छोड्ने			छोड्नेदर % मा
		छात्रा	छात्र	जम्मा	छात्रा	छात्र	जम्मा	
१	दोरम्बा शैलुङ्ग गाउँपालिका	८२७	८०९	१६३६	७४	७६	१५०	९.१७
२	गोकुलगंगा गाउँपालिका	९०१	८३८	१७३९	७३	१०७	१८०	१०.३५
३	खाडाँदेवी गाउँपालिका	७७४	७६९	१५४३	५६	८१	१३७	८.८८
४	लिखु तामाकोशी गाउँपालिका	८४१	८३७	१६७८	५६	६३	११९	७.०९
५	मन्थली नगरपालिका	१८६१	२०५५	३९१६	१२९	१३३	२६२	६.६९
६	रामेछाप नगरपालिका	१०९३	१०८२	२१७५	५९	५८	११७	५.३८
७	सुनापति गाउँपालिका	६२२	६३९	१२६१	५०	६५	११५	९.१२
८	उमाकुण्ड गाउँपालिका	७९३	७३६	१५२९	४०	३८	७८	५.१०
	जम्मा	७७१२	७७६५	१५४७७	५३७	६२१	११५८	७.४८

आधारभूत तह कक्षा छोड्ने दर

क्र. सं	स्थानीय तह	कक्षा ६ देखि ८ सम्म भर्ना			कक्षा ६ देखि ८ सम्म छोड्ने			छोड्ने दर % मा
		छात्रा	छात्र	जम्मा	छात्रा	छात्र	जम्मा	
१	दोरम्बा शैलुङ्ग गाउँपालिका	५१४	४८४	९९८	३७	३६	७३	७.३१
२	गोकुलगंगा गाउँपालिका	५६१	४९५	१०५६	४२	४३	८५	८.०५
३	खाडाँदेवी गाउँपालिका	५२७	४८४	१०११	३१	५०	८१	८.०१
४	लिखु तामाकोशी गाउँपालिका	५८७	५६५	११५२	४४	५९	१०३	८.९४

५	मन्थली नगरपालिका	१३१६	१२८६	२६०३	७२	७५	१४७	५.६५
६	रामेछाप नगरपालिका	६५३	६६७	१३२०	१८	१६	३४	२.५८
७	सुनापति गाउँपालिका	४०८	३७५	७८३	२२	३२	५४	६.९०
८	उमाकुण्ड गाउँपालिका	५०२	४६३	९६५	२८	२९	५७	५.९१
	जम्मा	५०६८	४८१९	९८८८	२९४	३४०	६३४	६.४१

माध्यमिक तह कक्षा छोड्ने दर

क्र. सं	स्थानीय तह	कक्षा ९ देखि १२ सम्म भर्ना			कक्षा ९ देखि १२ सम्म छोड्ने			छोड्ने दर % मा
		छात्रा	छात्र	जम्मा	छात्रा	छात्र	जम्मा	
१	दोरम्बा शैलुङ्गा गाउँपालिका	३६०	२८३	६४३	२१	२९	५०	७.७८
२	गोकुलगंगा गाउँपालिका	३३०	३०८	६३८	२०	१८	३८	५.९६
३	खाडादेवी गाउँपालिका	४०४	३२३	७२७	१६	१९	३५	४.८१
४	लिखु तामाकोशी गाउँपालिका	४६९	४०३	८७२	२३	२०	४३	४.९३
५	मन्थली नगरपालिका	८३७	७६२	१५९९	२९	२९	५८	३.६३
६	रामेछाप नगरपालिका	५५६	४९८	१०५४	१४	३७	५१	४.८४
७	सुनापति गाउँपालिका	२७२	२५१	५२३	२०	३१	५१	९.७५
८	उमाकुण्ड गाउँपालिका	३१९	२५८	५७७	१०	१३	२३	३.९९
	जम्मा	३५४७	३०८६	६६३३	१५३	१९६	३४९	५.२६

स्रोत : IEMIS 2079

जिल्ला समन्वय समितिको काम, कर्तव्य र अधिकारहरू

नेपाल सरकारले स्थानीय तह निर्वाचन ऐन, २०७३ र नियमावली २०७३ जारी गरी ७५३ स्थानीय तह (गाउँपालिका र नगरपालिका) पुनर्संरचना पारित भई राजपत्रमा प्रकाशन भएसँगै साविक जिल्ला विकास समितिहरूलाई स्थानीय तहको समन्वय गर्न ७७ जिल्लामा जिल्ला समन्वय समिति गठन गर्ने व्यवस्था गरेको छ । जिल्ला विकास समितिले गर्दै आएको कार्यकारिणी कार्यहरू अब स्थानीय तहले गर्ने तथा जिल्ला समन्वयन समितिले समन्वय र अनुगमन मात्र गर्ने व्यवस्था संबिधान ऐन कानुनले गरेको छ ।

नेपालको संबिधान (२०७२) को भाग १७धारा २२०, स्थानीय सरकार संचालन ऐन, २०७४ तथा बाग्मती प्रदेशबाट स्वीकृत “जिल्ला समन्वय समितिको अन्य काम कर्तव्य अधिकार सम्बन्धी नियमावली, २०७५”मा जिल्ला समन्वय समितिलाई स्थानीय तहहरूको आवधिक अनुगमन तथा समन्वयकारी भुमिका सुम्पिएको छ । जिल्ला भित्रको विकास तथा निर्माणलाई प्रभावकारी बनाउन गाउँपालिका तथा नगरपालिकाको क्षमता विकासको लागि संघ तथा प्रदेश सरकारसंग समन्वय गर्ने स्पष्ट जिम्मेवारी दिईएको छ । यिनै कानुनी आधार भित्र रही जिल्ला समन्वय समिति रामेछापले जिल्लाभित्रका गाउँपालिका र नगरपालिका बीच समन्वय, विकास निर्माण कार्यमा सन्तुलन कायम गर्न अनुगमन, क्षमता विकासका कार्यक्रमहरू गर्दै आएको छ ।

नेपालको संबिधान (२०७२) को भाग १७धारा २२० को उपधारा (७) मा जिल्ला सभाको काम कर्तव्य र अधिकार देहाय बमोजिम हुने व्यवस्था गरेको छ ।

- (क) जिल्ला भित्रका गाउँ पालिका र नगरपालिका बीच समन्वय गर्ने,
- (ख) विकास तथा निर्माण सम्बन्धी कार्यमा सन्तुलन कायम गर्न सो को अनुगमन गर्ने,
- (ग) जिल्लामा रहने संघीय र प्रदेश सरकारी कार्यालय, गाउँपालिका र नगरपालिका बिच समन्वय गर्ने

जिल्ला समन्वय समितिको काम, कर्तव्य र अधिकारको सन्दर्भमा स्थानीय सरकार संचालन ऐन, २०७४ को दफा (९२) को उपदफा (१) मा जिल्ला सभाको काम, कर्तव्य र अधिकार देहाय बमोजिम हुने व्यवस्था गरेको छ ।

- (क) जिल्ला भित्रका गाउँपालिका वा नगरपालिका बिचको विकास निर्माणका विषय पहिचान गर्न तथा व्यवस्थापन गर्ने आवश्यक समन्वय गर्ने,
- (ख) जिल्ला भित्र सरकारी तथा गैर सरकारी क्षेत्रबाट संचालित विकास निर्माण

सम्बन्धी कार्यक्रमको विवरण तयार गरी त्यस्ता कार्यक्रमको प्रभावकारिता तथा व्यवस्थापनका विभिन्न चरणमा अनुगमन गर्ने, त्यस्ता कार्यक्रमको प्रतिफलका सम्बन्धमा क्षेत्र वा समुदायगत विषय क्षेत्रगत र पर्यावरणीय सन्तुलन कायम गर्न आवश्यक सुझाव वा मार्गदर्शन दिने र त्यसरी दिएको सुझाव वा मार्गदर्शनलाई सार्वजनिक गर्ने,

- (ग) जिल्ला भित्रका गाउँपालिका तथा नगरपालिका क्षमता विकासको लागि प्रदेश तथा संघ संग समन्वय गर्ने,
- (घ) जिल्लामा रहने संघीय वा प्रदेश सरकारी कार्यालय र गाउँपालिका तथा नगरपालिका विच समन्वय गर्ने,
- (ङ) जिल्ला भित्रका गाउँ पालिका र नगरपालिका बीच कुनै विवाद उत्पन्न भएमा सो को समाधानका लागि समन्वय तथा सहजीकरण गर्ने,
- (च) जिल्ला भित्रको प्राकृतिक प्रकोप तथा विपद व्यवस्थापन सम्बन्धि योजना र कार्यको समन्वय गर्ने,
- (छ) जिल्ला भित्रको विकास तथा निर्माण सम्बन्धी कार्यमा सन्तुलन भए नभएको सम्बन्धमा अध्ययन अनुसन्धान तथा अनुगमन गरी विकास निर्माण सम्बन्धी कार्यमा सन्तुलन कायम गर्नको लागि मन्त्रालय , स्थानीय तह सम्बन्धि विषय हेर्ने प्रदेश सरकारको मन्त्रालय तथा आवश्यकता अनुसार सम्बन्धित गाउँपालिका तथा नगरपालिकालाई समेत सुझाव दिने,
- (ज) जिल्ला भित्रको विकास तथा निर्माण सम्बन्धि कार्यमा सन्तुलन कायम गर्न गैर सरकारी संघ संस्था तथा निजी क्षेत्रसंग समन्वय गर्ने,
- (झ) आफ्नो काम कारवाहीको सम्बन्धमा मन्त्रालय र स्थानीय तह सम्बन्धी विषय हेर्ने प्रदेश सरकारको मन्त्रालयलाई प्रत्येक आर्थिक वर्ष समाप्त भएको दुई महिना भित्र प्रतिवेदन दिने.
- (ञ) जिल्ला भित्रको विकास तथा निर्माणलाई प्रभावकारी बनाउनको लागि वर्षको कम्तिमा एक पटक वार्षिक समिक्षाको कार्यक्रम आयोजना गरी सो जिल्लालाबाट संघीय संसद र प्रदेश सभामा प्रतिनिधित्व गर्ने संसद सदस्यलाई आमन्त्रण गरी सुझाव लिने,
- (ट) नेपाल सरकार वा प्रदेश सरकारले तोकेका अन्य कार्य गर्ने ।

त्यसै गरी बागमती प्रदेशको “जिल्ला समन्वय समितिको अन्य काम कर्तव्य र अधिकार सम्बन्धी नियमावली, २०७५” को नियम (३) उपनियम (१) मा जिल्ला समन्वय समितिको काम कर्तव्य र अधिकारको व्यवस्था भएको छ ।

- (क) जिल्ला भित्रका संघीय वा प्रदेश सरकारी कार्यालय र स्थानीय तह बीच समन्वय गर्ने,
- (ख) जिल्ला भित्रका स्थानीय तहमा विकास निर्माण सम्बन्धी कार्यको अनुगमन गर्ने,
- (ग) जिल्ला भित्रका स्थानीय तहको क्षमता विकासको लागि प्रदेश तथा संघ संग समन्वय गर्ने गरी कार्यक्रम संचालन गर्ने,
- (घ) जिल्ला भित्रको प्राकृतिक प्रकोप तथा विपद व्यवस्थापन समन्धी योजना र राहत वितरण लगायतका कार्यमा समन्वय र सहजीकरण गर्ने,
- (ङ) जिल्ला भित्रको विकास तथा निर्माण सम्बन्धी कार्यमा सन्तुलन कायम गर्न गैरसरकारी संघ संस्था तथा निजी क्षेत्रा संग समन्वय गर्ने,
- (च) जिल्ला भित्रको विकास तथा निर्माण सम्बन्धी कार्यमा सन्तुलन भए नभएको सम्बन्धमा अध्ययन, अनुसन्धान तथा अनुगमन गरी विकास निर्माण सम्बन्धी कार्यमा सन्तुलन कायम गर्नको लागि प्रदेश सरकार तथा आवश्यकता अनुसार सम्बन्धित स्थानीय तहलाई समेत सुझाव दिने,
- (छ) जिल्ला भित्र राष्ट्रिय तथा अन्तराष्ट्रिय गैर सरकारी संघ संस्थाबाट संचालन भई रहेका योजना र कार्यक्रमको प्रभावकारिता, उपयुक्तता तथा सन्तुलित किसिमले भए नभएको सम्बन्धमा अनुगमन गरे दोहोरो नहुने गरी उपयुक्त स्थानमा पठाउन समन्धित स्थानीय तहसंग आवश्यक समन्वय र सहजीकरण गर्ने,
- (ज) जिल्ला भित्रका एक भन्दा बढी स्थानीय तह प्रभावित हुने आयोजना तथा परियोजनाका प्रचलित कानून बमोजिम प्रारम्भिक वातावरणीय प्रभाव मूल्यांकन गर्न समन्वय गर्ने,
- (झ) जिल्लाको समग्र विकासका लागि सरोकारवालासंग छलफल र समन्वय गर्ने,
- (ञ) जिल्ला भित्र संचालित संघीय तथा प्रदेशस्तरिय आयोजना तथा परियोजनाको कार्यान्वयनको सम्बन्धमा संघीय तथा परियोजनाको कार्यान्वयनको सम्बन्धमा संघीय तथा प्रदेश सरकारसंग समन्वय, सहजीकरण, र सहयोग गर्ने,

- (ट) जिल्लास्तरीय अन्तर स्थानीय तह खेलकुद प्रतियोगिता, कला, शैक्षिक प्रदर्शनी, कृषि प्रदर्शनीको आयोजना गर्ने,
- (ठ) जिल्ला सूचना तथा अभिलेख केन्द्रको स्थापना तथा संचालन गर्ने,
- (ड) जिल्ला भित्रका स्थानीय तहले तर्जुमा गरेको कानूनको अभिलेखीकरण गर्ने,
- (ढ) जिल्ला भित्रको विकास तथा निर्माण लाई प्रभवकारी बनाउनको लागि वार्षिक समिक्षा आयोजना गर्ने,
- (ण) नेपाल सरकारले अवलम्बन गरेको नीति अनुरूप स्थानीय तहले वाल मैत्री, लैंगिक मैत्री, अपाङ्ग मैत्री, वातावरण मैत्री, सरसफाई, खोप, साक्षरता अभियान तथा भवन आचार संहिता सम्बन्धी क्रियाकलाप संचालन गरे नगरेको अनुगमन गरी प्रतिवेदन संघीय सरकार तथा प्रदेश सरकार समक्ष पेश गर्ने,
- (त) स्थानीय तहबाट सम्पादित विकास निर्माणको गुणस्तरीयताको अध्ययन / परीक्षण गरी सो को प्रतिवेदन संघीय तथा प्रदेश सरकार समक्ष पेश गर्ने,
- (थ) उत्कृष्ट स्थानीय तहलाई पुरस्कृत गर्नको लागि प्रदेश सरकार समक्ष सिफारिस गर्ने,
- (द) नदिजन्य पदार्थ उत्खननको क्रममा तोकिएको मापदण्ड विपरीत उत्खनन एवं विक्री गरेको सम्बन्धमा अनुगमन गरी प्रदेश सरकार समक्ष सिफारिस गर्ने,
- (ध) प्रदेश सरकारले तोकेको अन्य काम गर्ने,

रामेछाप जिल्लाको भौगोलिक नक्सा



रामेछाप जिल्ला अन्तर्गतका स्थानीय तहहरूको संक्षिप्त परिचय

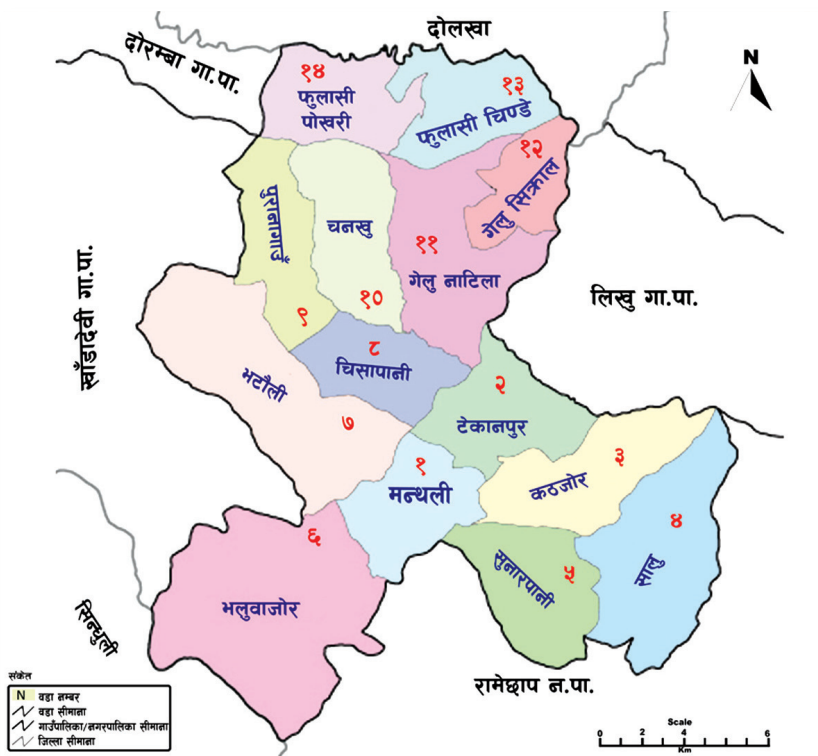
मन्थली नगरपालिका

पूर्वमा रामेछाप नगरपालिका, पश्चिममा खाँडादेवी र दोरम्बा गाँउपालिका, उत्तरमा लिखु तामाकोशी गाउँपालिका र दोलखा जिल्लाको मेलुङ्गा गाँउपालिका र दक्षिणमा सिन्धुली जिल्लाको गोलन्जोर गाउँपालिका सीमाना भित्र २११.७७ वर्ग किलोमिटर (२११७७ हेक्टर) क्षेत्रफलमा फैलिएको मन्थली नगरपालिकाको जनसंख्या २०७८ सालको जनगणना अनुसार ३९६९५ (महिला २१२१५ र पुरुष १८४८०) जनसंख्या रहेको तथा परिवार संख्या १०९९१ रहेको छ । परिवारको औसत आकार ३.६१, लैङ्गिक अनुपात ८७.११, वार्षिक जनसंख्या बृद्धिदर -१.२९%, जनघनत्व १८७ प्रति वर्ग किलोमिटर तथा साक्षरता दर ७१.४९ (महिला ६३.०२ र पुरुष ८१.३४) रहेको छ । रामेछाप जिल्लाको सदरमुकाम

समेत यसै नगरपालिकामा पर्दछ । यस नगरपालिकामा जम्मा १४ वडा रहेका छन् । कृषि भू उपयोगका दृष्टिले ७३३६ हेक्टर जमिन रहेको छ जसमा संचित जमिन १३५६ हेक्टर र असंचित जमिन ४५१३ हेक्टर रहेको छ ।

प्रसिद्ध धार्मिक, ऐतिहासिक तथा पर्यटकीय स्थलको रूपमा वामचुराको वैरामहादेव (थानपति मन्दिर), चिसापानीको भिमसेन थान र चिसापानी गढी, कठजोरको ऐराम्वास मन्दिर, सुनारपानीको थानपती मन्दिर, भलुवाजोरको तिल्केस्थानगढी, भटौलीको ढिकुरे मन्दिर महत्वपूर्ण मानिन्छ ।

मन्थली नगरपालिकाको भौगोलिक नक्सा



**मन्थली नगरपालिकाका नगर प्रमुख, नगर उपप्रमुख र वडाध्यक्षहरूको नाम
नामेसी तथा सम्पर्क नम्बर**

क्र. स.	नाम	पद	ठेगाना	मोबाइल नम्बर
१	लव श्रेष्ठ	नगर प्रमुख	मन्थली नगरपालिका	०४८-५४०५७४ ९८५१०४९३६९
२	इश्वरी बस्नेत	नगर उपप्रमुख	मन्थली नगरपालिका	०४८-५४०११२ ९८४४२४७८८२
३	होम प्र. पौडेल	वडाध्यक्ष	मन्थली नगरपालिका १	९८४४०४४२२२
४	सुरेन्द्र ब. कार्की	वडाध्यक्ष	मन्थली नगरपालिका २	९८४१६४४०७९ ९८४१५४४०७९
५	कृष्ण गोपाल थापा	वडाध्यक्ष	मन्थली नगरपालिका ३	९८४४२४७९७९
६	राजन धिमिरे	वडाध्यक्ष	मन्थली नगरपालिका ४	९८५४०४०१३०
७	रबिन कार्की	वडाध्यक्ष	मन्थली नगरपालिका ५	९८४३०९३१९२
८	अशोक तामाङ	वडाध्यक्ष	मन्थली नगरपालिका ६	९८५१०४२९५५
९	भुवन हरी प्रसाईं	वडाध्यक्ष	मन्थली नगरपालिका ७	९७६५२०३२२९
१०	गोपाल श्रेष्ठ	नगर प्रमुख	मन्थली नगरपालिका ८	९८५४०४०४६६
११	गोकर्ण राज आरण	नगर उपप्रमुख	मन्थली नगरपालिका ९	९८४४४४१०९६
१२	गोपीलाल तामाङ	वडाध्यक्ष	मन्थली नगरपालिका १०	९८५११७०९४१
१३	भीम ब थापा मगर	वडाध्यक्ष	मन्थली नगरपालिका ११	९८४०१९९५९५
१४	खिलेन्द्र खत्री	वडाध्यक्ष	मन्थली नगरपालिका १२	९८४१५६४६२३
१५	नवराज थापा मगर	वडाध्यक्ष	मन्थली नगरपालिका १३	९८६१७८१४०५ ९८४९९३८६९०
१६	मोतिलाल तामाङ	वडाध्यक्ष	मन्थली नगरपालिका १४	९८४०२६२०३०

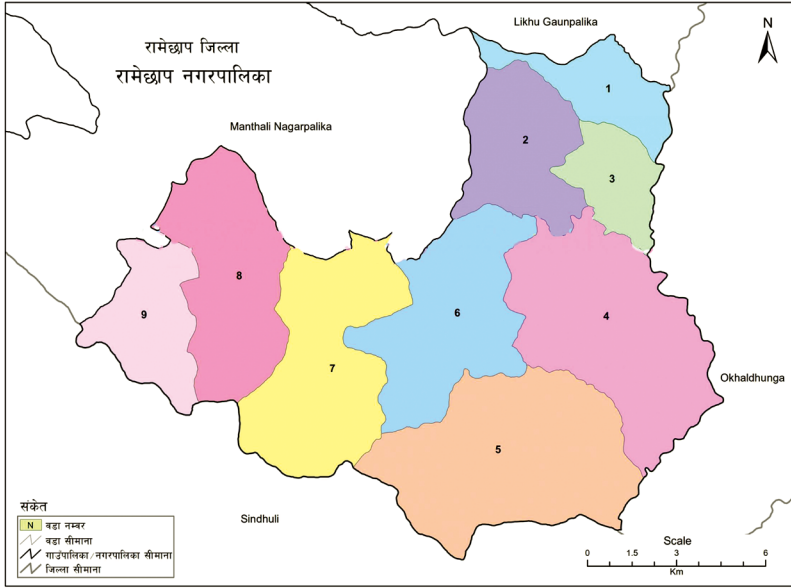
मन्थली नगरपालिकाका प्रमुख प्रशासकीय अधिकृत र सूचना अधिकारीको नाम
नामेसी तथा सम्पर्क नम्बर

क्र. स.	नाम	पद	इमेल ठेगाना	मोबाइल नम्बर
१	हरि प्रसाद चापागाई	प्रमुख प्रशासकीय अधिकृत	ito.manthali@gmail.com	९८५४०४८१११
२	रोशन पोखरेल	सूचना अधिकारी	roshanpokharel17@gmail.com	९८६३०२३०१४ ९८४३७८१३७८

रामेछाप नगरपालिका

राजनैतिक विभाजन अनुसार रामेछाप जिल्लाको दक्षिण पूर्वमा अबस्थित यस नगरपालिकाको पूर्व तर्फ ओखलढुंगा जिल्ला दक्षिण तर्फ सिन्धुली जिल्ला छ भने उत्तर तर्फ लिखु गा.पा. र पश्चिम तर्फ मन्थली न.पा. रहेको छ। नौ वटा वडा रहेको यस नगरको क्षेत्रफल २०२.४५ वर्ग किलोमिटर छ। साविकका रामेछाप, सुकाजोर, ओखेनी, गोठगाउँ, साँघुटार, हिमगंगा र रामपुर गाविसहरू मिलाएर वि.सं. २०७३ मा यस पालिकाको पुनर्गठन गरिएको हो। यस पालिकाको कुल जनसंख्या २०७८ को राष्ट्रिय जनगणना अनुसार २४९७१ (महिला १३२१३ र पुरुष ११७५८) रहेको छ। सोही जनगणना अनुसार परिवार संख्या ६६२७, परिवारको औसत आकार ३.७७, लैङ्गिक अनुपात ८८.९९, वार्षिक जनसंख्या बृद्धिदर -१.३१%, जनघनत्व १२३ प्रति वर्ग किलोमिटर तथा साक्षरता दर ६८.३७ (महिला ५९.७० र पुरुष ७८.२२) रहेको छ। यस नगरपालिकाको केन्द्र वडा नं. ८ मा रहेको रामेछाप बजारमा पर्दछ। भिमसेनस्थान, केवलेश्वर, तारकेश्वर महादेव यस पालिकाभित्र पर्ने प्रमुख धार्मिकस्थल हुन्। वि.सं. १८३६ देखि २०४५ सम्म प्रशासनिक केन्द्रको रूपमा रहेको यस पालिकाको ऐतिहासिक महत्व रहेको छ।

रामेछाप नगरपालिकाको भौगोलिक नक्सा



स्रोत: स्थानिय नक्सा (स्केल १:२०००/१:२००००), जमी विभाग र जसुराजमा २०६८, सर्वेक्षण नक्सांक विभाग
नकार चारु: गाउँपालिका, नगरपालिका तथा विभिन्न, सरहदारी वा स्थापित क्षेत्रको नक्सा तथा सीमाना निर्धारण प्रक्रिया

Projection System: MUTM, Spheroid - Everest 1830
LLRC, 2016

रामेछाप नगरपालिकाका नगर प्रमुख नगर उपप्रमुख र वडाध्यक्षहरूको नाम नामेसी तथा सम्पर्क नम्बर

क्र.स.	नाम नामेसी	पद	कार्यालय ठेगाना	मोबाइल नम्बर
१	लव श्री न्यौपाने	नगर प्रमुख	रामेछाप नगरपालिका	९८५११५७२४४ ९८५४०५७२४४
२	बाल कुमारी कार्की थापा	नगर उपप्रमुख	रामेछाप नगरपालिका	९८४४१४८१२४
३	रेख ब. श्रेष्ठ	वडाध्यक्ष	रामेछाप नगरपालिका १	९८५११४६९६४
४	निर ब. श्रेष्ठ	वडाध्यक्ष	रामेछाप नगरपालिका २	९८४९६६५३३४
५	दल ब. प्रधान	वडाध्यक्ष	रामेछाप नगरपालिका ३	९८६१८३८०८३
६	कृष्ण थापा मगर	वडाध्यक्ष	रामेछाप नगरपालिका ४	९८५४०४०८४५

क्र.स.	नाम नामेसी	पद	कार्यालय ठेगाना	मोबाइल नम्बर
७	हरिश्चन्द्र श्रेष्ठ	वडाध्यक्ष	रामेछाप नगरपालिका ५	९८४४३२६२७४
८	राजेश तामाङ	वडाध्यक्ष	रामेछाप नगरपालिका ६	९८५१२७७४४९
९	समीर कार्की	वडाध्यक्ष	रामेछाप नगरपालिका ७	९८४४०६६०११
१०	सन्तोष कुमार तामाङ	वडाध्यक्ष	रामेछाप नगरपालिका ८	९८४११४१११२
११	चन्द्र ब. श्रेष्ठ	वडाध्यक्ष	रामेछाप नगरपालिका ९	९८४४३१५५७९

रामेछाप नगरपालिकाका प्रमुख प्रशासकीय अधिकृत र सूचना अधिकारीको नाम नामेसी तथा सम्पर्क नम्बर

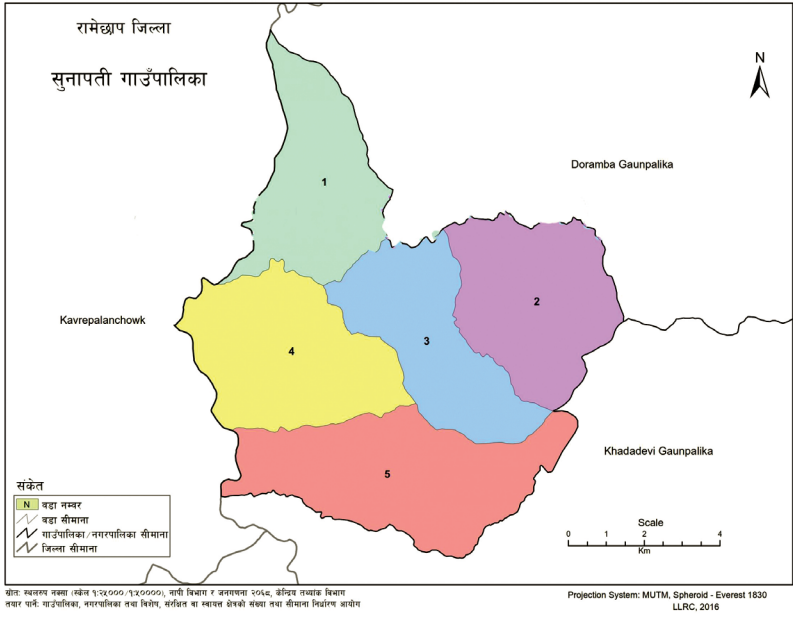
क्र.स.	नाम	पद	इमेल ठेगाना	मोबाइल नम्बर
१	निरज पौडेल	प्रमुख प्रशासकीय अधिकृत	ramechhaphmun@gmail.com	०४८-४००११६ ९८५४०४९१११
२	दिपक कु. श्रेष्ठ	सूचना अधिकारी	ito.ramechhaphmun@gmail.com	९८५११५४१४८ ९८४९२२११४

सुनापति गाउँपालिका

रामेछाप जिल्लाको धार्मिक तथा साँस्कृतिक महत्वको सुनापति डाँडाको नामबाट सुनापति गाउँपालिकाको नाम रहेको हो। यस गाउँपालिकाको सीमाना पूर्वमा खाँडादेवी गाउँपालिका, पश्चिममा चौरीखोला, उत्तरमा दोरम्बा गाउँपालिका र दक्षिणमा सुनकोशी नदी पर्दछ। यो गाउँपालिका साबिकको पाँच गाउँ विकास समितिहरू (गुन्सी, दिमीपोखरी, हिलेदेबी, बेथान र खनियापानी) मिलेर बनेको हो। हाल यस पालिकामा ५ वडा रहेका छन्। समुन्द्री सतहदेखि करिब ६०० देखि २३०० मिटर सम्मको उचाइमा अवस्थित यो पालिका विश्वमान चित्रमा २७ डिग्री ४७ मिनेट उत्तरी अक्षांश र ८५ डिग्री ९० मिनेट पूर्वी देशान्तरमा पर्दछ। जिल्ला नापी कार्यालय रामेछापका अनुसार यस पालिकाको कुल क्षेत्रफल ८६.९८ वर्ग किलोमिटर रहेको छ। वि.सं. २०७८ को राष्ट्रिय जनगणनाअनुसार यस पालिकाको कुल जनसंख्या १४६५८ (महिला ७७१२ र पुरुष ६९४६) रहेको छ। परिवार संख्या ४१९३, परिवारको

औसत आकार ३.५०, लैङ्गिक अनुपात ९०.०७, वार्षिक जनसंख्या वृद्धिदर -२.०४%, जनघनत्व १६९ प्रति वर्ग किलोमिटर तथा साक्षरता दर ६१.९३ (महिला ५१.५९ र पुरुष ७३.५९) रहेको छ। सुनापति डाडामा महादेवको मन्दिर र बौद्ध धर्मात्मबीहरूको धार्मिक र सांस्कृतिक केन्द्रको रूपमा करिब १०४ वर्ष पुरानो ऐतिहासिक माने छयोर्तेन र १०८ वर्ष पुरानो लहरेमाने रहेको छ जुन पुरातत्व विभागमा सूचीकृत समेत भएको छ।

सुनापति गाउँपालिकाको भौगोलिक नक्सा



सुनापति गाउँपालिकाका अध्यक्ष उपाध्यक्ष र वडाध्यक्षहरूको नाम नामेसी तथा सम्पर्क नम्बर

क्रस	नाम नामेसी	पद	कार्यालयको ठेगाना	मोबाइल नम्बर
१	ठुलो कान्छा तामाङ	अध्यक्ष	सुनापति गाउँपालिका	९८५१०७५८०८
२	गीता बिस्ट चौलागाईं	उपाध्यक्ष	सुनापति गाउँपालिका	९८५४०४३५२७
३	ध्रुव प्रसाद चौलागाईं	वडाध्यक्ष	सुनापति गाउँपालिका १	९८६९२१९४७७
४	पदम ब. थापा	वडाध्यक्ष	सुनापति गाउँपालिका २	९८४०९४८१०३

क्रस	नाम नामेसी	पद	कार्यालयको ठेगाना	मोबाइल नम्बर
५	कुल ब. थिङ	वडाध्यक्ष	सुनापति गाउँपालिका ३	९८४९१७२४६५
६	डन्डुप तामाङ	वडाध्यक्ष	सुनापति गाउँपालिका ४	९८५१३४१५४३
७	चित्र ब. मानन्धर	वडाध्यक्ष	सुनापति गाउँपालिका ५	९८४४३९३५९७

सुनापति गाउँपालिकाका प्रमुख प्रशासकीय अधिकृत र सूचना अधिकारीको नाम नामेसी तथा सम्पर्क नम्बर

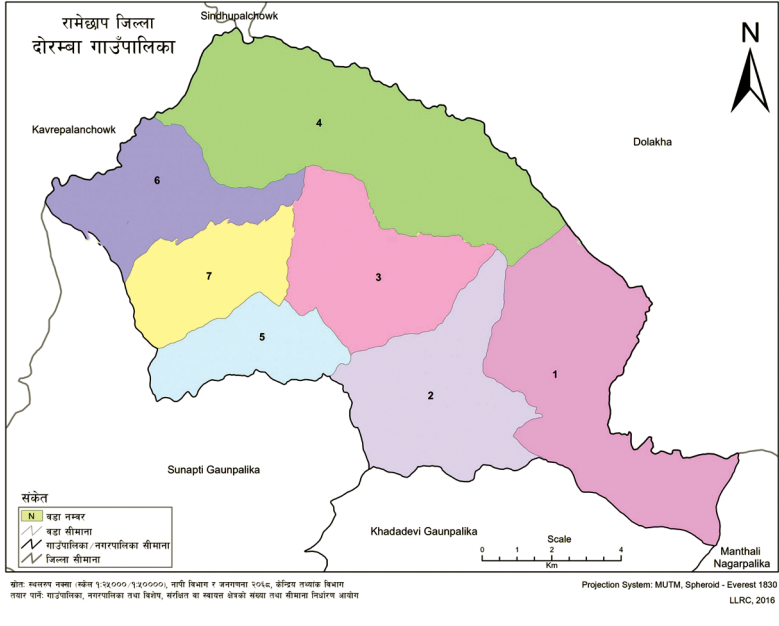
क्र.स.	नाम	पद	इमेल ठेगाना	मोबाइल नम्बर
१	देवेन्द्र सुवेदी	प्रमुख प्रशासकीय अधिकृत	Subedibishnu6661@gmail.com	९८५४०४३८४०
२	सन्तोष चौलागाई	सूचना अधिकारी	Santoshcgn23@gmail.com	९८५४०६६८४०

दोरम्बा शैलुङ गाउँपालिका

समुन्द्री सतहका करिब ७१५ मिटर देखि ३१३८ मिटर सम्मको उचाईमा रहेको दोरम्बा शैलुङ गाउँपालिका भौगोलिक अवस्थितिका हिसाबले २७ डिग्री २८ मिनेट ४१ सेकेण्ड देखि २७ डिग्री ३६ मिनेट ५२ सेकेण्ड उत्तरी अक्षांश र ८५ डिग्री ४९ मिनेट २७ सेकेण्ड देखि ८६ डिग्री १ मिनेट ३० सेकेण्ड पूर्वी देशान्तरमा फैलिएको छ । यस पालिकामा जम्मा ७ वटा वडा रहेकाछन् भने यसको केन्द्र वडा नं ३ को टोकरपुरमा रहेको छ । दोरम्बा गाउँपालिका रामेछाप जिल्लाको उत्तर पश्चिम भागमा रहेको छ । यस गाउँपालिकाको पूर्वमा मन्थली नगरपालिका र दोलखा जिल्ला, पश्चिममा काभ्रेपलान्चोक जिल्ला, सुनापती गाउँपालिका र खाँडादेवी गाउँपालिका र उत्तरमा दोलखा जिल्लासँग सीमाना जोडिएको छ । जिल्लाको कुल क्षेत्रफलको ८.९९ प्रतिशत भूभाग ओगटने यस गाउँपालिकाको क्षेत्रफल १४०.८८ वर्ग किलोमिटर रहेको छ । २०७८ को राष्ट्रिय जनगणना अनुसार यस पालिकाको कुल जनसंख्या १७६८६ (महिला ९३९८ र पुरुष ८२८८) रहेको छ । सोही जनगणनाअनुसार परिवार संख्या ५०६२, परिवारको औसत आकार ३.४९, लैङ्गिक अनुपात ८८.१९, वार्षिक जनसंख्या बृद्धिदर -२.४१%, जनघनत्व १२६ प्रति वर्ग किलोमिटर तथा साक्षरता दर ५८.५८ (महिला ४९.९६ र पुरुष ६८.५०) रहेको छ ।

यस गाउँपालिकाका अलेश्वर, शैलुङ, सानो शैलुङ, कण्ठेश्वर मन्दिर, ब्रह्ममाविष्णु जस्ता धार्मिक स्थल महत्वपूर्ण सांस्कृतिक सम्पदाहरू हुन् ।

दोरम्बा शैलुङ गाउँपालिकाको भौगोलिक नक्सा



दोरम्बा गाउँपालिकाका अध्यक्ष उपाध्यक्ष र वडाध्यक्षहरूको नाम नामेसी तथा सम्पर्क नम्बर

क्रस	नाम नामेसी	पद	कार्यालयको ठेगाना	मोबाइल ठेगाना
१	मैन कुमार मोक्तान	अध्यक्ष	दोरम्बा शैलुंग गाउँपालिका	९८५१२१९६२३
२	खमला थापा मगर	उपाध्यक्ष	दोरम्बा शैलुंग गाउँपालिका	९८४४३८७१०१
३	प्रेम कुमार लामा	वडाध्यक्ष	दोरम्बा शैलुंग गाउँपालिका १	९८४४३८७८५४
४	मेच मान योञ्जन	वडाध्यक्ष	दोरम्बा शैलुंग गाउँपालिका २	९७४२४६६१०१
५	सन्त लाल थापा मगर	वडाध्यक्ष	दोरम्बा शैलुंग गाउँपालिका ३	९८६९६३८०३५
६	श्यामलाल घिसिङ	वडाध्यक्ष	दोरम्बा शैलुंग गाउँपालिका ४	९८४१०४०३६०

क्रस	नाम नामेसी	पद	कार्यालयको ठेगाना	मोबाइल ठेगाना
७	गंगा बहादुर तामाङ	वडाध्यक्ष	दोरम्बा शैलुंग गाउँपालिका ५	९८५११२१५२५
८	टिका प्रसाद गौतम	वडाध्यक्ष	दोरम्बा शैलुंग गाउँपालिका ६	९८६०१६१०५८
९	प्रविन कु. मोक्तान	वडाध्यक्ष	दोरम्बा शैलुंग गाउँपालिका ७	९८४३५७८४६५

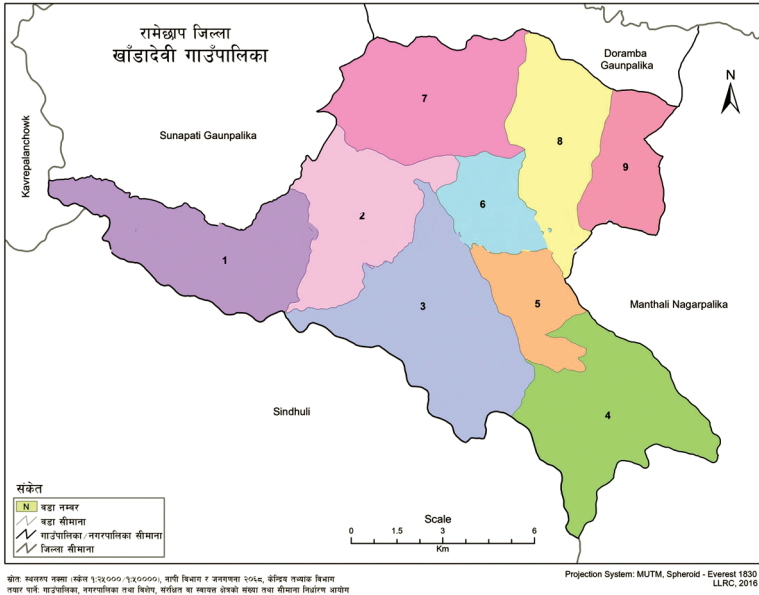
दोरम्बा गाउँपालिकाका प्रमुख प्रशासकीय अधिकृत र सूचना अधिकारीको नाम नामेसी तथा सम्पर्क नम्बर

क्र.स.	नाम	पद	इमेल ठेगाना	मोबाइल नम्बर
१	पुष्पलाल धमला	प्रमुख प्रशासकीय अधिकृत	ito.dorambamun@gmail.com	९८५४०६६६००
२		सूचना अधिकारी	ito.dorambamun@gmail.com	९८५११८५४५३

खाँडादेवी गाउँपालिका

वि.सं. २०७३ सालमा तत्कालीन संघीय मामिला र स्थानीय विकास मन्त्रालयले जिल्लामा साविकका राकाथुम, मझुवा, भीरपानी, पकरबास, माकादुम, गागल- भदौरै, पिङखुरी गाउँ विकास समिति मिलाएर खाँडादेवी गाउँपालिका बनाएको हो । कुल क्षेत्रफल १५०.७ वर्ग किलोमिटर भएको यस गाउँपालिकालाई ९ वडाहरूमा विभाजन गरिएको छ । गाउँपालिकाको केन्द्र वडा नं ६ स्थित माकादुममा रहेको छ । यस गाउँपालिका पूर्वमा मन्थली नगरपालिका, पश्चिममा सुनापति गाउँपालिका, उत्तरमा दोरम्बा गाउँपालिका र दक्षिणमा सिन्धुली जिल्लासम्म फैलिएको छ । वि.सं. २०७८ को राष्ट्रिय जनगणना अनुसार यस पालिकाको कुल जनसंख्या १९३१२ (महिला १०३१७ र पुरुष ८९९५) रहेको छ । सोही जनगणना अनुसार परिवार संख्या ५५०१, परिवारको औसत आकार ३.५१, लैङ्गिक अनुपात ८७.१९, वार्षिक जनसंख्या वृद्धिदर -२.७७%, जनघनत्व १२८ प्रति वर्ग किलोमिटर तथा साक्षरता दर ६२.१६ (महिला ५३.५० र पुरुष ७२.२४) रहेको छ । हिन्दु धर्मालम्बीको बाहुल्य रहेको यस पालिका भित्र खाँडादेवीको मन्दिर महत्वपूर्ण धार्मिक स्थलको रूपमा रहेको छ ।

खाँडादेवी गाउँपालिकाको भौगोलिक नक्सा



खाँडादेवी गाउँपालिकाका अध्यक्ष उपाध्यक्ष र वडाध्यक्षहरूको नाम नामेसी तथा सम्पर्क नम्बर

क्रस	नाम नामेसी	पद	कार्यालयको ठेगाना	मोबाइल नम्बर
१	ज्ञान कुमार श्रेष्ठ	अध्यक्ष	खाँडादेवी गाउँपालिका	९८५१०००७४४ ९८५४०३०२६१
२	रमा धिसिंड	उपाध्यक्ष	खाँडादेवी गाउँपालिका	९८४४२३२३८३
३	राम कुमार श्रेष्ठ	वडाध्यक्ष	खाँडादेवी गाउँपालिका १	९८५१०९९९१३
४	केशव कुमार प्रधान	वडाध्यक्ष	खाँडादेवी गाउँपालिका २	९८५१११०४५१
५	पुस्कर कुमार कार्की	वडाध्यक्ष	खाँडादेवी गाउँपालिका ३	९८६१३७७२७५
६	कृष्ण प्रसाद पौडेल	वडाध्यक्ष	खाँडादेवी गाउँपालिका ४	९८४४०४३२२१
७	मनोज पौडेल	वडाध्यक्ष	खाँडादेवी गाउँपालिका ५	९८४१२५६६५७

क्रस	नाम नामेसी	पद	कार्यालयको ठेगाना	मोबाइल नम्बर
८	नारायण कार्की	वडाध्यक्ष	खाँडादेवी गाउँपालिका ६	९८५४०४३०३५
९	सिरे तामाङ	वडाध्यक्ष	खाँडादेवी गाउँपालिका ७	९८४३०४५०८६
१०	जंग लाल तामाङ	अध्यक्ष	खाँडादेवी गाउँपालिका ८	९८४४४१२२४४
११	अक्कल बहादुर भण्डारी	उपाध्यक्ष	खाँडादेवी गाउँपालिका ९	९८४४०१००४६

खाँडादेवी गाउँपालिकाका प्रमुख प्रशासकीय अधिकृत र सूचना अधिकारीको नाम नामेसी तथा सम्पर्क नम्बर

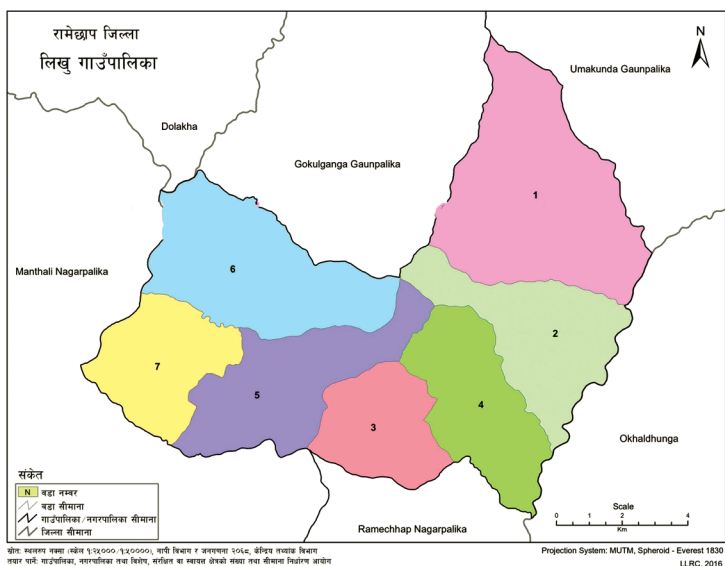
क्र.स.	नाम	पद	इमेल ठेगाना	मोबाइल नम्बर
१	नारायण लामिछाने	प्रमुख प्रशासकीय अधिकृत	env.narayan@gmail.com	९८५४०४३७४०
२	अर्जुन तामाङ	सूचना अधिकारी	ito.khandadevimun@gmail.com	९८४४१४२०७५ ९८६३०२३०१७ ९८५४०३०२५७९ ९८४४०००९९

लिखु तामाकोशी गाउँपालिका

साविकका छ गाविसहरू क्रमशः दुरागाउँ, सैपु, बिजुलीकोट, नागदह, खिम्ती र तिल्पुङ मिलेर लिखुतामाकोशी गाउँपालिका बनेको हो । यस गाउँपालिकाको कुल क्षेत्रफल १२४.५१ वर्ग किलोमिटर रहेको छ भने वि.सं. २०७८ को जनगणना अनुसार कुल जनसंख्या १८३२५ (महिला ९८२८ र पुरुष ८४९७) रहेको छ । सोही जनगणनाअनुसार परिवार संख्या ५२९६, परिवारको औसत आकार ३.४६, लैङ्गिक अनुपात ८६.४६, वार्षिक जनसंख्या बृद्धिदर -२.२३%, जनघनत्व १४७ प्रति वर्ग किलोमिटर तथा साक्षरता दर ७०.२१ (महिला ६२.३७ र पुरुष ७९.४२) रहेको छ । सातवटा वडामा विभाजित यो गाउँपालिका जनसङ्ख्या (१८३२५) का आधारमा दुईवटा नगरपालिका: मन्थली र रामेछाप तथा खाँडादेवी गाउँपालिका पछि चौथो ठूलो गाउँपालिका हो भने क्षेत्रफलको आधारमा सातौँ ठूलो गाउँपालिका हो ।

यस लिखु तामाकोशी गाउँपालिकाको पूर्वमा ओखलढुङ्गा जिल्लाको लिखु गाउँपालिका र खिजिदेम्बा गाउँपालिका, पश्चिममा यसै जिल्लाको मन्थली नगरपालिका र दोलखा जिल्लाको तामाकोशी गाउँपालिका, उत्तरमा यसै जिल्लाको गोकुलगङ्गा गाउँपालिका र उमाकुण्ड गाउँपालिका तथा दक्षिणमा मन्थली नगरपालिका र रामेछाप नगरपालिका चारकिल्ला सीमानाभिन्न अवस्थित रहेको छ । यस पालिकाको केन्द्र वडा नं ३ स्थित धोवीमा पर्दछ ।

लिखु तामाकोशी गाउँपालिकाको भौगोलिक नक्सा



लिखु तामाकोशी गाउँपालिकाका अध्यक्ष उपाध्यक्ष र वडाध्यक्षहरूको नाम नामेसी तथा सम्पर्क नम्बर

क्र.स	नाम नामेसी	पद	कार्यालयको ठेगाना	मोबाइल नम्बर
१	केशव महत	अध्यक्ष	लिखु तामाकोशी गाउँपालिका	९८५४०४०९३२ ९८५४०४३२३८
२	दिपा पाख्रिन	उपाध्यक्ष	लिखु तामाकोशी गाउँपालिका	९८४९२५२११३ ९८५४०२७४८८

३	प्रदिप कु. तामाङ	वडाध्यक्ष	लिखु तामाकोशी गाउँपालिका १	९८५११४१४९२
४	सन्तोष पौडेल	वडाध्यक्ष	लिखु तामाकोशी गाउँपालिका २	९८५१०७३३९८
५	गोपाल राज तामाङ	वडाध्यक्ष	लिखु तामाकोशी गाउँपालिका ३	९८४४४४१९९९
६	दिपक पुलामी मगर	वडाध्यक्ष	लिखु तामाकोशी गाउँपालिका ४	९८६०६०६२०८
७	रोम बहादुर तामाङ	वडाध्यक्ष	लिखु तामाकोशी गाउँपालिका ५	९८४४२५७६२०
८	शिव प्रसाद न्यौपाने	वडाध्यक्ष	लिखु तामाकोशी गाउँपालिका ६	९८५१०९५५५६
९	कैलाश कुमार दर्लामी	वडाध्यक्ष	लिखु तामाकोशी गाउँपालिका ७	९८५१२१६२२२

**लिखु तामाकोशी गाउँपालिकाको प्रमुख प्रशासकीय अधिकृत र सूचना
अधिकारीको नाम नामेसी तथा सम्पर्क नम्बर**

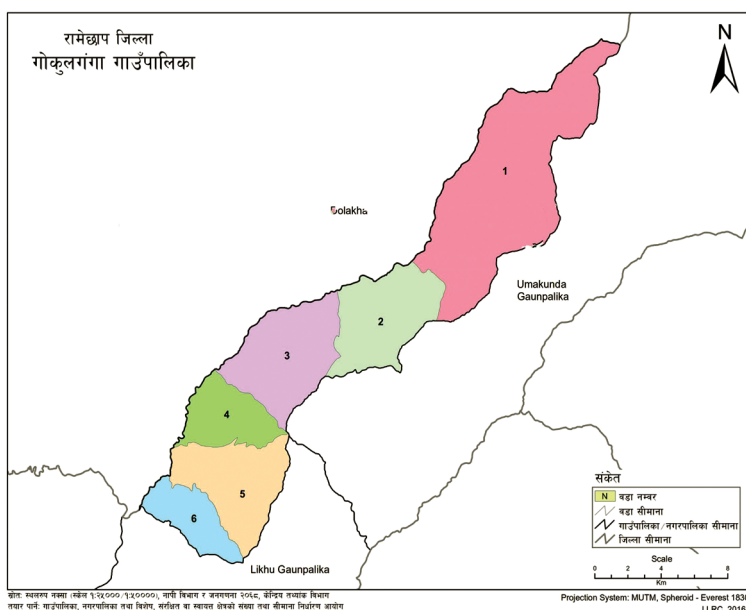
क्र.स.	नाम	पद	इमेल ठेगाना	मोबाइल नम्बर
१	बिनोद कुमार अधिकारी	प्रमुख प्रशासकीय अधिकृत	cao.likhutamakoshi@ gmail.com	९८५४०४९०८०
२	प्रदिप वि.सी.	सूचना अधिकारी	ito.likhuramechhaphmun@ gmail.com	९८५१२३६१४२

गोकुलगंगा गाउँपालिका

गोकुलगंगा गाउँपालिका रामेछाप जिल्लाको उतर पूर्व पहाडी भूभागमा अवस्थित प्राकृतिक र सास्कृतिक रूपमा सुन्दर र हराभरा भएको गाउँपालिका हो । गोकुलगंगा गाउँपालिकाको कार्यालय सदरमुकाम मन्थलीबाट लगभग ४० किलोमिटरको दूरीमा वार्ड नं. ३, रस्नालुमा रहेको छ । साबिकको फर्पु, नामाडी, बेताली, रस्नालु, ठोसे र चुचुरे गरी ६ गाउँ विकास समितिहरूलाई समेटेर ६ वडाहरू कायम गरी यो गाउँपालिका घोषणा गरिएको हो । पर्यटकीय क्षेत्रका रूपमा तांबे डाँडा र पाँचपोखरी क्षेत्रहरू रहेका छन् भने नेपालकै ठूलो फलाम खानीको रूपमा रहेको ठोसे फलाम खानी समेत यसै पालिका भित्र रहेको छ । गौरीशंकर संरक्षण क्षेत्र समेत यस पालिकामा पर्ने हुँदा पर्यटकीय दृष्टिकोणबाट समेत यस पालिका महत्वपूर्ण रहेको छ । शिवालय यस पालिकामा पर्ने महत्वपूर्ण धार्मिक स्थल हो ।

वि.सं. २०७८ को जनगणना अनुसार यस पालिकाको कुल जनसंख्या १७७९८ (महिला ९२४५ र पुरुष ८५५३) रहेको छ। सोही जनगणना अनुसार परिवार संख्या ४६८३, परिवारको औसत आकार ३.८०, लैङ्गिक अनुपात ९२.५१, वार्षिक जनसंख्या बृद्धिदर -१.१५%, जनघनत्व ९० प्रति वर्ग किलोमिटर तथा साक्षरता दर ७१.६४ (महिला ६३.९१ र पुरुष ८०.०३) रहेको छ।

गोकुलगंगा गाउँपालिकाको भौगोलिक नक्सा



गोकुलगंगा गाउँपालिकाका अध्यक्ष उपाध्यक्ष र वडाध्यक्षहरूको नाम नामेसी तथा सम्पर्क नम्बर

क्रस	नामनामेसी	पद	कार्यालयको ठेगाना	मोबाइल नम्बर
१	काजि ब. खड्का	अध्यक्ष	गोकुलगङ्गा गाउँपालिका	९८५१०७४८७०
२	उषा देवी कार्की	उपाध्यक्ष	गोकुलगङ्गा गाउँपालिका	९८४११३६९२१
३	छत्र ब. बस्नेत	वडाध्यक्ष	गोकुलगङ्गा गाउँपालिका १	९८५१२४२०९२
४	सुन्दर कार्की	वडाध्यक्ष	गोकुलगङ्गा गाउँपालिका २	९८४९२८७१८०

५	नर विक्रम कार्की	वडाध्यक्ष	गोकुलगङ्गा गाउँपालिका ३	९८४०१९९६७२
६	रामचन्द्र बस्नेत	वडाध्यक्ष	गोकुलगङ्गा गाउँपालिका ४	९८५४०४०६९३
७	दीपक कार्की	वडाध्यक्ष	गोकुलगङ्गा गाउँपालिका ५	९८५४०४०५२०
८	चन्द्र ब. सुनुवार	वडाध्यक्ष	गोकुलगङ्गा गाउँपालिका ६	९८५१०५५८८३

**गोकुलगंगा गाउँपालिकाका प्रमुख प्रशासकीय र सूचना अधिकारीको नाम
नामेसी तथा सम्पर्क नम्बर**

क्र.स.	नाम	पद	इमेल ठेगाना	मोबाइल नम्बर
१	होम बहादुर थापा	प्रमुख प्रशासकीय अधिकृत	Thapahom776@gmail.com	९८५४०४३६४०
२	संजय कुमार सुनुवार	सूचना अधिकारी	ito.gokulgangamun@gmail.com	९८५११५४१४८ ९८४९२२१२१४

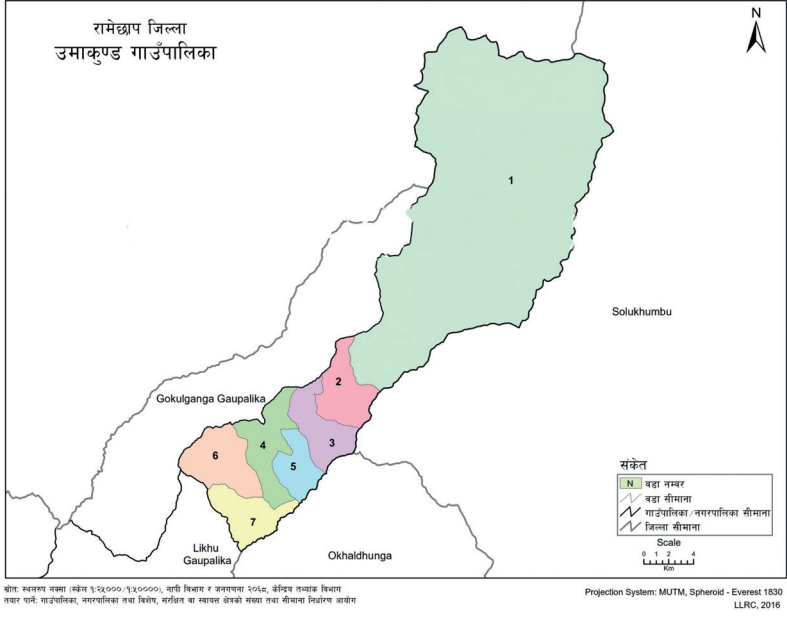
उमाकुण्ड गाउँपालिका

रामेछाप जिल्लाको उत्तरी भूभागमा अवस्थित उमाकुण्ड गाउँपालिका भौगोलिक हिसाबले रामेछाप जिल्लाकै सबै भन्दा ठुलो गाउँपालिका हो । सात वटा वडा रहेको यो गाउँपालिकाको जनसंख्या वि.सं. २०७८ को जनगणना अनुसार १६५९० (महिला ८४२७ र पुरुष ८१६३) रहेको छ । सोही जनगणना अनुसार परिवार संख्या ४११३, परिवारको औसत आकार ४.०३, लैङ्गिक अनुपात ९६.८७, वार्षिक जनसंख्या वृद्धिदर -०.५७%, जनघनत्व ३७ प्रति वर्ग किलोमिटर तथा साक्षरता दर ७४.२४ (महिला ६६.१४ र पुरुष ८२.६४) रहेको छ । यो गाउँपालिका ४५१.९९ वर्ग किलोमिटर क्षेत्रफलमा फैलिएको छ भने गाउँपालिकाको केन्द्र हाल वडा नं ४ प्रितीको च्यादलुमा रहेको छ । गाउँपालिकाको पूर्वमा सोलुखुम्बु र ओखलढुङ्गा जिल्ला, पश्चिममा रामेछाप जिल्लाको गोकुलगंगा गाउँपालिका उत्तरमा सोलुखुम्बु र दोलखा जिल्ला र दक्षिणमा ओखलढुङ्गा र रामेछाप जिल्लाको लिखु तामाकोशी गाउँपालिका पर्दछ ।

धार्मिक तथा पर्यटकीय हिसाबले महत्वपूर्ण मानिने पाँचपोखरी, जट्टापोखरी लगायतका महत्वपूर्ण ताल तलैया प्रवेश गर्ने मुख्य प्रवेशद्वार उमाकुण्ड गाउँपालिका नै हो । त्यस बाहेक

उमाकुण्ड गाउँपालिकामा ऐतिहासिक तथा धार्मिकस्थल ताँमेडाँडाक्षेत्र उमातिर्थ मन्दिर , विभिन्न चण्डी मन्दिर, भुत पोखरी, भाले पोखरी, वडुला पोखरी, चित्र पोखरी लगायत धेरै ऐतिहासिक तथा धार्मिक स्थलहरू रहेको छ।

उमाकुण्ड गाउँपालिकाको भौगोलिक नक्सा



उमाकुण्ड गाउँपालिकाका अध्यक्ष उपाध्यक्ष र वडाध्यक्षहरूको नाम नामेसी तथा सम्पर्क नम्बर

क्रस	नाम नामेसी	पद	कार्यालय ठेगाना	मोबाइल नम्बर
१	शेर बहादुर सुनुवार	अध्यक्ष	उमाकुण्ड गाउँपालिका	९८५४०४३२३८
२	सावित्री सुनुवार	उपाध्यक्ष	उमाकुण्ड गाउँपालिका	९८६०६०००११
३	डावा तिन्दु शेर्पा	वडाध्यक्ष	उमाकुण्ड गाउँपालिका १	९८६१६६२२२३०
४	खम्बध्वज बस्नेत	वडाध्यक्ष	उमाकुण्ड गाउँपालिका २	९८५४०४०५६८

क्रस	नाम नामेसी	पद	कार्यालय ठेगाना	मोबाइल नम्बर
५	गुण कुमार थापा	वडाध्यक्ष	उमाकुण्ड गाउँपालिका ३	९८४०५५१८५७
६	मान बहादुर सुनुवार	वडाध्यक्ष	उमाकुण्ड गाउँपालिका ४	९८४४४१२६६७
७	कुल बहादुर बस्नेत	वडाध्यक्ष	उमाकुण्ड गाउँपालिका ५	९८१३२०१०२४
८	भरत राज खड्का	वडाध्यक्ष	उमाकुण्ड गाउँपालिका ६	९८६०४४९१०७
९	रुद्र मणि नेवार	वडाध्यक्ष	उमाकुण्ड गाउँपालिका ७	९८५४०४३३६३

उमाकुण्ड गाउँपालिकाका प्रमुख प्रशासकीय अधिकृत र सूचना अधिकारीको नाम नामेसी तथा सम्पर्क नम्बर

क्र.स.	नाम	पद	इमेल ठेगाना	मोबाइल नम्बर
१	दिल कृष्ण श्रेष्ठ	प्रमुख प्रशासकीय अधिकृत	cao.umakundamun@gmail.com	९८५४०४३२४०
२	रमेश कुमार खत्री	सूचना अधिकारी	ito.umakundamun@gmail.com	९८६१०४३४०२

रामेछाप जिल्लामा संचालनमा रहेका एम्बुलेन्स तथा शब बाहनको विवरण

सि.न	स्वास्थ्य संस्थाको नाम	स्थानिय निकाय को नाम	संख्या	संचालक	एम्बुलेन्स चालकको नाम	सम्पर्क नम्बर	GPS बडन	एम्बुलेन्स नम्बर	क्षेत्रियत
१	श्री जिल्ला अस्पताल रामेछाप	पु.पु.सि.	२	श्री जिल्ला अस्पताल रामेछाप	श्री नर बहादुर तामाङ्ग	९८४४३८४७३	भएको	बा.२ झ.१७५२	१ विद्योको
२	श्री सारथी युवा क्लब रामेछाप		१	श्री सारथी युवा क्लब	श्री कृष्ण कार्की	९७७०१७९०९०	नभएको	ज.१ च.१०५१	
३	श्री गोठगाउँ स्वास्थ्य चौकी		१	श्री गोठगाउँ स्वास्थ्य चौकी	चाल अवरस्थाना नभएको				
४	श्री औखरेनि स्वास्थ्य चौकी		१	श्री औखरेनि स्वास्थ्य चौकी	चाल अवरस्थाना नभएको				
५	श्री साघटार स्वास्थ्य चौकी		१	श्री साघटार स्वास्थ्य चौकी	श्री समन खत्री	९८१९९३६५१	भएको	बा.१९ च.३९२४	
६	श्री शेर बहादुर तामाङ जम्मा तामाङ्ग स्मृति समिति	१	श्री शेर बहादुर तामाङ जम्मा तामाङ्ग स्मृति समिति	पूजा तामाङ्ग		९८४४४३४९१	नभएको	बा.१२ च.७५५५	
७	श्री रामेछाप नगरपालिका (शब वाहन)	१	श्री रामेछाप नगरपालिका (शब वाहन)	श्री राजकुमार कार्की		९८४४६०८२५८			
१	श्री रेडक्रस सोसाईटी जिल्ला शाखा रामेछाप मन्थली	पु.पु.सि.	२	श्री रेडक्रस सोसाईटी जिल्ला शाखा रामेछाप मन्थली	श्री हरि थापा	९७७४००७१२८	भएको	बा.१० च.४४४२	
२	श्री तामाकोशी सहकारी अस्पताल मन्थली		१	श्री तामाकोशी सहकारी अस्पताल मन्थली	श्री निमा तामाङ्ग		९८४४२४१३६	नभएको	बा.१३ च.७४८८
३	श्री मन्थली नगरपालिका मन्थली		१	श्री मन्थली नगरपालिका मन्थली	श्री अर्जुन खड्का		९८६१५९३७१५	भएको	प्र.३-०१-०२३- च.०४०२
४	श्री चनखु गैल एम्बुलेन्स		१	श्री चनखु स्वास्थ्य चौकी	श्री स्वास खड्का		९८६९४१७१३६	भएको	बा.१९ च.३९१९
५	श्री गैल प्राथमिक स्वास्थ्य केन्द्र		१	श्री गैल प्राथमिक स्वास्थ्य केन्द्र	श्री तुलसी मगर		९८६१३७७२३२	नभएको	बा.२ झ.४४६२
६	श्री फुलासी बडा एम्बुलेन्स		१	श्री फुलासी स्वास्थ्य चौकी	श्री प्रेम बहादुर तामाङ्ग		९८६१०५८०३	नभएको	प्र.३-०१-०२२- झ.४९३४४
७	श्री दोरम्बा डडवा फुलासी एम्बुलेन्स समिति		१	श्री दोरम्बा डडवा फुलासी एम्बुलेन्स समिति	श्री खरमान तामाङ्ग		९८४४१४१६२९		
८	श्री साल स्वास्थ्य चौकी		१	श्री साल स्वास्थ्य चौकी	चाल अवरस्थाना नभएको				
९	श्री मन्थली प्राथमिक स्वास्थ्य चौकी		१	श्री मन्थली प्राथमिक स्वास्थ्य चौकी	चाल अवरस्थाना नभएको				
१०	श्री रामेछाप सामुदायिक अस्पताल		१	श्री रामेछाप सामुदायिक अस्पताल	श्री मनोज श्रेष्ठ		९८४४०४७००५	भएको	प्र.२३ च.१८७१
१	श्री गन्ती स्वास्थ्य चौकी	१	श्री गन्ती स्वास्थ्य चौकी	नारायण चौलागाईं		९८६९४३४३७०	भएको	बा.२ झ.६७६	
२	श्री बेथान स्वास्थ्य चौकी	१	श्री बेथान स्वास्थ्य चौकी			९८४१८७६६९९			

३	श्री सुनापति गाउँपालिका	श्री सुनापति गाउँपालिका	श्री सुनापति गाउँपालिका	नवराज श्रेष्ठ	९८६२९९९११०	प्र३-०१-०२४ च ७७७८	शव बढानको स्पमा पति प्रयोग भएको
४	श्री सुनापति गाउँपालिका	श्री सुनापति गाउँपालिका	श्री सुनापति गाउँपालिका	नवराज श्रेष्ठ	९८६२९९९११०	प्र३-०१-०२४ च ७८६३	
५	श्री श्वासा च्यारिटी अस्पताल	श्री श्वासा च्यारिटी अस्पताल	श्री श्वासा च्यारिटी अस्पताल		९८१८९४२५९९		बिचको
१	श्री खाडोदेवि विकास कोष	श्री खाडोदेवि गाउँपालिका	श्री खाडोदेवि गाउँपालिका	श्री कौलाश कार्की	९८४९७७६७४५		बिचको
२	श्री खाडोदेवि गाउँपालिका	श्री खाडोदेवि गाउँपालिका	श्री खाडोदेवि गाउँपालिका	श्रीम बहादुर बस्नेत	९८४५९७२२४	बा. प्र. ३.०१.००२ झ ५०३८	
१	श्री चुरे स्वास्थ्य चौकी	श्री चुरे स्वास्थ्य चौकी	श्री चुरे स्वास्थ्य चौकी	श्री राज कार्की	९८४९३४५५०	बा. १९ च २८३	
२	श्री ठोसे स्वास्थ्य चौकी	श्री ठोसे स्वास्थ्य चौकी	श्री ठोसे स्वास्थ्य चौकी	श्री डवल बहादुर कार्की	९८४३७४५३७	बा. २ झ ५५३१	
३	श्री बेताली स्वास्थ्य चौकी	श्री बेताली स्वास्थ्य चौकी	श्री बेताली स्वास्थ्य चौकी	श्री लिला बहादुर कार्की	९८६०५४९४२७	बा. २ झ १०५७	
४	श्री स्वास्थ्य चौकी						
५	श्री रस्नालु स्वास्थ्य चौकी	श्री रस्नालु स्वास्थ्य चौकी	श्री रस्नालु स्वास्थ्य चौकी	श्री शेर बहादुर शमादारी	९८४६५७१९२	ज. १ झ ४१३	
१	श्री गुम्देल स्वास्थ्य चौकी	श्री गुम्देल स्वास्थ्य चौकी	श्री गुम्देल स्वास्थ्य चौकी	श्री सुकमान तामाङ	९८४३३७०७७	ज. १ झ ४१२	
२	श्री बाम्ती स्वास्थ्य चौकी	श्री बाम्ती स्वास्थ्य चौकी	श्री बाम्ती स्वास्थ्य चौकी	श्री साङगे लामा	९८६३२०७१९३	ज. १ च १६६९	बिचको
३	श्री प्रिती स्वास्थ्य चौकी	श्री प्रिती स्वास्थ्य चौकी	श्री प्रिती स्वास्थ्य चौकी	श्री राजन सुनुवार	९८१३८२८३०	ज. १ झ ४१४	
४	श्री जम्ना तामाङ समिति प्रिती	श्री जम्ना तामाङ समिति प्रिती	श्री जम्ना तामाङ समिति प्रिती	श्री सुर्जण राज लामिछाने	९८४६७७१०६४	बा. १० च ६९२०	
१	श्री कान्छाराम तामाङ	श्री कान्छाराम तामाङ	श्री कान्छाराम तामाङ	श्री बिमल वि. क	९८६०१५८३०९	नभएको	१ त्प टेलि बियाको
२				श्री स्निल तामाङ	९८६०७९१३७		
३				राजकुमार तामाङ	९८६९१०३१२६		
४	श्री लिखुतामाकोशी गाउँपालिका	श्री लिखुतामाकोशी गाउँपालिका	श्री लिखुतामाकोशी गाउँपालिका	जिन तामाङ	९८४५९३३९६९		
५				तिर्थ तामाङ	९८६३९२९४९६		

जिल्ला स्थित कार्यालय तथा कार्यालय प्रमुखहरूको सम्पर्क नं.सहितको विवरण

सि. नं.	कार्यालयकोनाम	कार्यालय प्रमुख नाम र सम्पर्क			कार्यालयको सम्पर्क नं.	ईमेल
		नाम थर	दर्जा	सम्पर्क नं.		
१	रामेछाप जिल्ला अदालत	श्री इन्दरा शर्मा	न्यायधीस		०४८-५४०३३१/३७	info.dcramechhap@gmail.com
२	जिल्ला प्रशासन कार्यालय रामेछाप	श्री अनिता निरौला	प्र.जि.अ.	९८५४०५७७७७	०४८-५४०३३३/३७०	daoramechhap@gmail.com
३	जिल्ला समन्वय समिति रामेछाप	श्री विनिता भट्टराई	जि.स.अ.	९८५४०४०१०७	०४८-५४०११४	ddramechhap@gmail.co
४	कोषतथा लेखा नियन्त्रक कार्यालय रामेछाप	श्री लोकनाथ सुवेदी	प्र.को.नि.	९८५४०४३८८८	०४८-५४०११५	ramechhapdtco@gmail.com
५	मन्थली नगरपालिका	श्री हरि प्रसाद चापाँचाई	प्र.प्र.अ.	९८५४०४८९११	०४८-५४०११२	info@mantholimun.gov.np
६	रामेछाप नगरपालिका	श्री निरज पौडेल	प्र.प्र.अ.	९८५४०४९१११	०४८-४००१२/११६	ramechhapmun@gmail.com info@ramechhapmun.gov.np ito.ramechhapmun@gmail.com
७	मालपोत कार्यालय रामेछाप	श्री लिलानाथ दाहाल	प्र.मा.अ.	९८५४०४३०७३	०४८-५४००७३	ramechhap@dolma.gov.np
८	जिल्ला सरकारी वकील कार्यालय रामेछाप	श्री योगेन्द्र प्रसाद ढुंगेल	जि.न्यायधिवक्ता	९८५४०४०४३४	०४८-५४०३४	attomeyrc47@gmail.com
९	नयाँ गोरख गण	श्री विपक टण्डन क्षेत्री	प्रमुख सेनानी	९८४१५६२६०५ ९८५२८३३९४४	०४८-४००१०/०९	bn-nayagorakha@nepalarmy.mil.np

सि. नं.	कार्यालयकोनाम	कार्यालय प्रमुख नाम र सम्पर्क			कार्यालयको सम्पर्क नं.	ईमेल
		नाम थर	दर्जा	सम्पर्क नं.		
१०	जिल्ला प्रहरी कार्यालय रामेछाप	श्री होम बहादुर पराजुली	प्र.ना.उ.	९८५४०५५५५५	०४८-५४०१००/०९९	dporamechhap@nepalpolice.gov.np
११	सशस्त्र प्रहरी बल नेपाल आश्रित गुल्म मन्थली	श्री मुरारी अधिकारी	स.प्र.ना.उ.	९८५१२७११४२	०४८-५४०४७८	apframechhap1@gmail.com
१२	राष्ट्रिय अनुसन्धान जिल्ला कार्यालय	श्री निर्मल पौडेल	प्र.अ.अ.	९८५४०५५५५६	०४८-५४००७८	nidoramechhap@gmail.com
१३	सघन शहरी तथा भवन निर्माण आयोगना		आयोजना प्रमुख	९८५४०४०५१८ ९८५१२४००३३	०४८-५४०५१२	pubc.ramechhap@gmail.com
१४	कृषि ज्ञान केन्द्र	श्री निर्मला गुरुङ्गा	ब.कृ.वि.अ.	९८४६६२०५८३	०४८-५४००६३/३०८	akc.ramechhap2075@gmail.com
१५	पूर्वाधार विकास कार्यालय	श्री उषेश श्रेष्ठ	नि.कार्यालय प्रमुख	९८५४०४०३७५	०४८-५४०७११२२	ido.ramechhap@gmail.com
१६	जलश्रोत तथा सिंचाई डिभिजन कार्यालय	श्री रामनेश मण्डल	डिभिजन प्रमुख	९८५४०४३९६०	०४८-५४०९१८	wriddramechhap@bagamati.gov.np
१७	खानेपानी तथा सरसफाई डिभिजन नं. ४	श्री हुपेन्द्रराज जोशी	डि.ई.	९८५४०४०२५३	०४८-५४०९१०	wssdramechhap@bagamati.gov.np
१८	संघीय खानेपानी तथा ढल व्यवस्थापन आयोगना	श्री राम उद्गार शाह	नि.डिभिजन प्रमुख	९८५४०४०२८५	०४८-५४०२८५	fwssmpramechhap@gmail.com
१९	प्रधानमन्त्री कृषि आधुनिकीकरण परियोजना	श्री थिरलाल गैहे	नि.ब.कृ.अ.	९८४५६३०७०२	०४८-५४०५६२	pmamp.piu.ramechhap@gmail.com

सि. नं.	कार्यालयकोनाम	कार्यालय प्रमुख नाम र सम्पर्क			कार्यालयको सम्पर्क नं.	ईमेल
		नाम थर	दर्जा	सम्पर्क नं.		
२०	डिभिजन वन कार्यालय	श्री ओम सागर भण्डारी	डि.ब.अ.	९८५४०४००६८	०४८-४०००६८	dforamechhap3@gmail.com
२१	स्वास्थ्य कार्यालय रामेछाप	श्री जितेन्द्र शाह	स्वास्थ्य प्रमुख	९८५४०४४३५५	०४८-४०००७२	dhoramechhap21@gmail.com
२२	जिल्ला अस्पताल	डा. गगन अधिकारी	मे.सु.	९८५४०२३११४	०४८-४००११४	dhramechhap@gmail.com
२३	जिल्ला निर्वाचन कार्यालय		निर्वाचन अधिकारी	९८५४०४०१४६	०४८-५४०१४६	deo.ramechhap@election.gov.np
२४	नापी कार्यालय	श्री जगन्नाथ यादव	नि.नापी अधिकृत	९८५४०४०४४३	०४८-५४००७४	ramechhap@dos.gov.np
२५	शिक्षा विकास तथा समन्वय इकाई	श्री भरत बहादुर भट्टराई	इकाई प्रमुख	९८४४४४१५४४	०४८-५४०१३४	educ.ramechhap76@gmail.com
२६	जिल्ला हुलाक कार्यालय		हुलाक अधिकृत	९८५४०२२०२७	०४८-५४००३५ / ५०४	ramechhaphulak@gmail.com
२७	कारागार कार्यालय	श्री रूपलाल तामाङ	जेलर	९८५४०७१७७७	०४८-४०००३९	djoramechhap@gmail.com
२८	इलाका प्रशासन कार्यालय लापचे	श्री उदयराज गौतम	शाखा अधिकृत	९८५४०४३१३३		
२९	करदाता सेवा कार्यालय मन्थली	श्री नरोज वली	नि. कार्यालय प्रमुख	९८६६२९१८६६	०४८-५४००९५ ०४८-५९००९५	tso_manthali@ird.gov.np
३०	जिल्ला आयुर्वेद स्वास्थ्य केन्द्र	डा. नदन कँडेल	आयुर्वेद चिकित्सक	९८५४०२१३३९	०४८-५४०१४३	p3mosd.dahramechhap@gmail.com
३१	घरेलु तथा साना उद्योग कार्यालय	श्री सुबोध कुमार शाह कर्मयोगी	उ.अ.	९८५४०५५४५५	०४८-५४००३६	csidb.ramechhap@gmail.com

सि. नं.	कार्यालयकोनाम	कार्यालय प्रमुख नाम र सम्पर्क			कार्यालयको सम्पर्क नं.	ईमेल
		नाम थर	दर्जा	सम्पर्क नं.		
३२	भू तथा जलधार व्यवस्थापन कार्यालय	श्री मंगल बहादुर जात्री	कार्यालय प्रमुख	९८५११४७६७६		dahal.suresh@gmail.com
३३	उमाकुण्ड गाउँपालिका	श्री दिलकृष्ण श्रेष्ठ	प्र.प्र.अ.	९८५४०४३२४०	०४६-६९९२७	ito.umakundamun@gmail.com
३४	खाँडावेदी गाउँपालिका	श्री नारायण लामिछाने	प्र.प्र.अ.	९८५४०४३७४०	९८५४०४३६००	ito.khandadevimun@gmail.com
३५	गोकुलगंगा गाउँपालिका	श्री होम बहादुर थापा	प्र.प्र.अ.	९८५४०४३६४०	९८६३०२३०९८	ito.gokulgangamun@gmail.com
३६	दोरम्बा शैलुङ गाउँपालिका	श्री पुष्पलाल धमला	प्र.प्र.अ.	९८५४०६६६००	९८५४०४३९६९	ito.dorambamun@gmail.com
३७	लिखु तामाकोशी गापा	श्री विनोद कुमार अधिकारी	प्र.प्र.अ.	९८५१२४३४७८	९८५४०४९०८०	ito.likhuramechhmun@gmail.com
३८	सुमापति गाउँपालिका	श्री देवेन्द्र सुवेदी	प्र.प्र.अ.	९८५४०४३८४०	९८५४०४००४०	ito.sunapatimun@gmail.com
३९	नेपाल विद्युत प्रधिकरण	श्री विष्णु प्रसाद भण्डारी	कार्यालय प्रमुख	९८५१२७३७१९	०४८-५४०४५१	ramechhap@nea.org.np
४०	नेपाल टेलीकम	श्री सतिता पाण्डे	कार्यालय प्रमुख	९८५१११३२६६	०४८-५४०००४०२	Krd.manthali@ntc.net.np
४१	नागरिक उड्डयन प्रधिकरण	श्री सतिता पाण्डे	कार्यालय प्रमुख	९८५४०४३१८७	०४८-५४००८०५७	ramechhap_cao@caanepal.gov.np
४२	राष्ट्रिय बाणिज्य बैंक प्रधिकरण	श्री मुकेश दाहाल	प्रबन्धक	९८५४०४००५६	०४८-५४००५५	manthali@rbb.com.np
४३	कृषि विकास बैंक	श्रीन्डे राम प्रजापती	प्रबन्धक	९८५१३१७४६६	०४८-५४००३०/४८७	ramechhap.branch@adbl.gov.np

सि. नं.	कार्यालयकोनाम	कार्यालय प्रमुख नाम र सम्पर्क			कार्यालयको सम्पर्क नं.	ईमेल
		नाम थर	दर्जा	सम्पर्क नं.		
४४	हवाइ इन्धन रिफिलिङ्ग स्टेशन	श्री निरन मङ्गाराती	कार्यालय प्रमुख	९८४९४३०२१८	०४८-४४०४४८	manthali@noc.org.np
४५	स्वास्थ्य बीमा बोर्ड	श्री यज्ञराज ढुङ्गेल	कार्यालय प्रमुख	९८५४०४३७०८	०४८-४४०६८१	ramechhap@hib.gov.np
४६	खेलकुद विकास समिति	श्री अर्जुन कार्की	कार्यालय प्रमुख	९८४९८७३७३	०४८-४४००२७	ramechhapdsc@gmail.com
४७	खाद्य प्रविधि तथा गुण नियन्त्रण डिभिजन सिन्धुली	श्री पुष्पलाल राई	कार्यालय प्रमुख	९८५४०४३९८३	०४७-४२१४१३	stqcd0.sindhuli@gmail.com
४८	डिभिजन साडक कार्यालय खुर्कोट सिन्धुली	श्री विरेन्द्र गौतम	कार्यालय प्रमुख	९८४१६५७४७७		drokhtdor@gmail.com
५०	भेटनी अस्पताल पशु सेवा विज्ञ केन्द्र सिन्धुली	श्री गोरीमान श्रेष्ठ	कार्यालय प्रमुख	९८५४०४१७८५	०४७-४२०१८५	vhalsecsindhuli@gmail.com
५१	यातायात कार्यालय खुर्कोट सिन्धुली	श्री बिमल प्रसाद भट्टराई	कार्यालय प्रमुख	९८५४०४५३९१		tmo.khurkot@gmail.com
५२	रामछाप बहुप्राविधिक शिक्षालय मन्थली	श्री बैकुण्ठ श्रेष्ठ	कार्यालय प्रमुख	९८५४०४३५९२	०४८-४४०६२६ / २७	ramechhappim@gmail.com

रामेछाप जिल्लामा रहेका सुरक्षा निकाय र तिनका कार्यालयहरूको सम्पर्क नं.

सि.नं	कार्यालयको नाम	रहेको स्थान	जिम्मेवारी ईलाका	दर्जा	कार्यालय CUG	कैफियत
१	जि.प्र.का.रामेछाप	मन्थली न.पा. १	मनपा १, २, ३, ७, ८	प्र.ना.उ	१८५४०५५५५५	क स्तर
२	ई.प्र.का. टोकरपुर रामेछाप	दोरम्बा शैलुङ गा.पा.३	दोरम्बा गा.पा.२, ५, सुनापाती गा.पा.२	प्र.नि.	१८५४०४३०४६	क स्तर
३	ई.प्र.का. धोविडाँडा रामेछाप	लिखु तामाकोशी गा.पा.३	लिखु तामाकोशी ३, ४, ५	प्र.नि.	१८५४०२२०९०	क स्तर
४	ई.प्र.का. खाँडादेवी (चोप्राड) रामेछाप	खाँडादेवी गा.पा.२	खाँडादेवी २, ५, ६, ७, ८, ९	प्र.नि.	१८५४०९००९४	क स्तर
५	ई.प्र.का. बेथान रामेछाप	सुनापाती गा.पा.४	सुनापाती ३, ४	प्र.स.नि.	१८५४०२२०९४	ख स्तर
६	ई.प्र.का. उमाकुण्ड (प्रिती)रामेछाप	उमाकुण्ड गा.पा.४	उमाकुण्ड ४, ५, ६	प्र.ना.नि.	१८६३३३२०१५	ख स्तर
७	का.सु.गाई रामेछाप	रामेछाप न.पा.८		प्र.ना.नि.	१८५४०२२०८४	ग स्तर
८	जि.ट्रा.प्र.का.रामेछाप	मन्थली न.पा. १		प्र.ब.ना.नि.	१८५४०२२५६	
९	प्र.चौ. भुजि रामेछाप	उमाकुण्ड गा.पा.७	उमाकुण्ड ७	प्र.स.नि.	१८६३३३२०१६	चौकी
१०	वि.सु.गाई मन्थली रामेछाप	मन्थली न.पा. १		प्र.ह.	१८५४०२२०८५	विमानस्थल
११	प्र.चौ. लुबुघाट रामेछाप	खाँडादेवी गा.पा.१	खाँडादेवी १, सुनापाती ५	प्र.स.नि.	१८५४०२२०९५	चौकी
१२	प्र.चौ. खिम्ती रामेछाप	लिखु तामाकोशी गा.पा.६	लिखु तामाकोशी ६, ७, मन्थली १, १, १, २	प्र.ना.नि.	१८५४०४३१६४	चौकी
१३	प्र.चौ. बाम्ती रामेछाप	उमाकुण्ड गा.पा.२	उमाकुण्ड १, २, ३	प्र.स.नि.	१८६३३३२००९	चौकी
१४	प्र.चौ. शिवालय रामेछाप	गोकुलगंगा गा.पा.१	गोकुलगंगा १	प्र.ब.ह.	१८६३३३२०१७	चौकी
१५	प्र.चौ. ठोसे रामेछाप	गोकुलगंगा गा.पा. २	गोकुलगंगा २	प्र.ना.नि.	१८६३३३२०१०	चौकी
१६	प्र.चौ. साँघुटार रामेछाप	रामेछाप न.पा.३	रामेछाप न.पा.१, ३, ४	प्र.स.नि.	१८४६१३०६९६	चौकी

सि.नं	कार्यालयको नाम	रहेको स्थान	जिम्मेवारी ईलाका	दर्जा	कार्यालय CUG	कैफियत
१७	प्र.चौ. फुलासी रामेछाप	मन्थली न.पा. १४	मन्थली ९, १०, १३, १४	प्र.स.नि.	९८६३३३२०९८	चौकी
१८	प्र.चौ. गुन्सी रामेछाप	सुनापाती गा.पा.१	दोरम्बा ५, ६, ७ सुनापाती १	प्र.ह.	९८५४०४३०४९	चौकी
१९	प्र.चौ. दोरम्बा रामेछाप	दोरम्बा शैलुङ गा.पा.२	दोरम्बा १, २	प्र.स.नि.	९८५४०४३०४७	चौकी
२०	प्र.चौ. गौश्वारा रामेछाप	दोरम्बा शैलुङ गा.पा.४	दोरम्बा ४	प्र.स.नि.	९८५४०४३०४८	चौकी
२१	प्र.चौ. गोकुलगंगा (बेताली)रामेछाप	गोकुलगंगा गा.पा. ३	गोकुलगंगा ३	प्र.स.नि.	९८४६१३०५८९	चौकी
२२	प्र.चौ. सालु रामेछाप	मन्थली न.पा.४	मन्थली ४, ५ रामेछाप नपा २	प्र.ह.	९८५४०२२०८६	चौकी
२३	प्र.चौ. रामेछापडाँडारामेछाप	रामेछाप न.पा.८	रामेछाप न.पा.५, ६, ७, ८, ९	प्र.स.नि.	९८५४०४३४१७	चौकी
२४	प्र.चौ. सेलेघाट रामेछाप	मन्थली न.पा.६	मन्थली न.पा. ६	प्र.स.नि.	९८५४०२२०८३	चौकी
२५	प्र.जि.अ.नि.गाई रामेछाप	मन्थली न.पा.१		प्र.ह.		
२६	प्र.चौ. शिषिढाडे सैपुरामेछाप	लिखु तामाकोशी.२	लिखु १, २	प्र.स.नि.	९८५४०२२०९३	चौकी
२७	प्र.चौ. बेथान सिल्खारामेछाप	खाँडादेवी गा.पा.३	खाँडादेवी ३, ४	प्र.स.नि.	९८५४०४३०४७	चौकी
२८	जि.अ.स.तथा सु.प्र.ई.रामेछाप	मन्थली न.पा. १		प्र.ह.		
२९	अ.प्र. चौकी बेताली रामेछाप	गोकुलगंगा गा.पा.४	गोकुलगंगा ४, ५, ६	प्र.ह.	९८४६१३०५८७	अप्रचौकी
३०	अ.प्र.चौकी गुन्देलरामेछाप	उमाकुण्ड गा.पा.१	उमाकुण्ड १	प्र.ह.		अप्रचौकी
३१	अ.प्र.विटसादीडाँडा	सुनापाती गा.पा. ३	सुनापाती ३	प्र.स.नि.	९८५४०२२०९३	अप्रचौकी
३२	अ.प्र.विट गाल्यारामेछाप	खाँडादेवी गा.पा. ७	खाँडादेवी ७	प्र.ह.	९८५४०२२०९७	अप्रचौकी
	सशस्त्र प्रहरी बल नेपाल, आश्रित गुल्म रामेछाप	मन्थली नगरपालिका-२, आकाशे, मन्थली, रामेछाप		डि.एस.पी.	९८५१२७२५५७ CUG ९८५१२७११४२ Office Chief	

**रामेछाप जिल्लाका प्रतिनिधि सभा सदस्य र बागमती प्रदेश सभा
सदस्यज्यूहरूको सम्पर्क नम्बर**

क्र.स.	नामथर	पद	दल	मोबाइल नं.
१	श्री पूर्ण बहादुर तामाङ (कान्छाराम)	प्रतिनिधि सभा सदस्य	ने.का.	९८५१०५८६३२
२	श्री तारानारायण श्रेष्ठ	बागमती प्रदेशसभा सदस्य 'क'	माओवादी	९८४१०५९८५७
				९८४४४१२५१५
३	श्री युवराज चौलागाईं	बागमती प्रदेशसभा सदस्य 'ख'	माओवादी	९८५१११८०१४
४	श्री आनन्द श्रेष्ठ	बागमती प्रदेशसभा सदस्य समानुपातिक	एमाले	९८५१०१२३००
५	श्री माया कुमारी कार्की	बागमती प्रदेशसभा सदस्य समानुपातिक	एमाले	९८५४०४०७३१
६	श्री लक्ष्मी धिमीरे	बागमती प्रदेशसभा सदस्य समानुपातिक	रा.प्र.पा.	९८५११९९९९८

जिल्ला समन्वय समिति, रामेछापका पदाधिकारीज्यूहरू

क्र.सं	नाम नामेसी	पद	ठेगाना	मोबाइल नम्बर
१	श्री चिना खड्का (कार्की)	प्रमुख	उमाकुण्ड-२ रामेछाप	९८५१०९०५१९
२	श्री प्रेम बहादुर थापा	उपप्रमुख	सुनापति-५ रामेछाप	९८४४०४३३९४
३	श्री बिर बहादुर कार्की	सदस्य	गोकुलगंगा-४	९७४५१६९४३२
४	श्री विक्रम थापा मगर	सदस्य	दोरम्बा शैलुङ्-४	९८६९६३८०२०
५	श्री हिरा कुमारी गिरी	सदस्य	मन्थली नपा-९	९७४५३९४११८
६	श्री बिन्दा सार्की	सदस्य	रामेछाप-२	९८४९२५९६९१
७	श्री बाबुलाल योजन	सदस्य	सुनापति-३	९८५११९९१५४
८	श्री डम्बर कुमारी रसाइली	सदस्य	लिखु तामाकोशी-७	९८४५९१२२२३
९	श्री अनिषा माझी	सदस्य	मन्थली नपा-५	९८६६४१५८८२
१०	श्री बिनीता भट्टराई	सदस्य सचिव	त्रियुगा नपा-५ उदयपुर	९८५४०४०१०७

रामेछाप उद्योग वाणिज्य संघका पदाधिकारीहरूको

नाम, पद र सम्पर्क नम्बर

क्र.सं.	नाम, थर	पद	सम्पर्क नं.
१	श्री नविनकुमार थापा	अध्यक्ष	९८५४०४००४२
२	श्री प्रकाश कुमार श्रेष्ठ	वरिष्ठ उपाध्यक्ष	९८५४०४००४८
३	श्री रामसुदिश साह (सुदिश)	वाणिज्य उपाध्यक्ष	९८५४०४०१८०
४	श्री आकाशरिजाल	उद्योग उपाध्यक्ष	९८४४२३४११४
५	श्री कुमारश्रेष्ठ	महासचिव	९८५४०४०१०८
६	श्री यज्ञप्रसाद सुवेदी	सचिव	९८४१७२५१६०
७	श्री झनकबहादुर बुढाथोकी (उत्तम)	कोषाध्यक्ष	९८५४०४०४३९
८	श्री प्रमोद कुमार श्रेष्ठ	आजीवन कार्य समिति सदस्य	९८५४०४०४००
९	श्री जया सुवेदी	महिला कार्य समिति सदस्य	९८६४००७१११
१०	श्री अर्विन कुमार श्रेष्ठ	खुल्ला सदस्य	९८४४२२९८१०
११	श्री वासुदेव फुयाल	खुल्ला सदस्य	९८५४०४०३२३
१२	श्री राजु श्रेष्ठ	खुल्ला सदस्य	९८५११००५६८
१३	श्री श्यामकुमार श्रेष्ठ	खुल्ला सदस्य	९८४४२५८६१३४
१४	श्री हरेराम श्रेष्ठ	खुल्ला सदस्य	९८४४४४०३१६

राष्ट्रिय मिडियाका लागि कार्यरत रामेछाप जिल्लाका रिपोर्टरहरूको

विवरणः

क्र.सं.	राष्ट्रिय मिडियाको नाम	रिपोर्टरको नाम	सम्पर्क नं
१	कान्तिपुर दैनिक	टिकाप्रसाद भट्ट	९८५४०४०१०३
२	रेडियो नेपाल, इमेज टेलिभिजन	बद्री नयाँघरे	९८४०२६२२१२
३	नेपाल टेलिभिजन, द हिमालयन टाइम्स	हिमाल ढुंगेल	९८५४०४०३५१
४	एभिन्यूज खबर	नवराज पथिक	९८५४०४३०१७

क्र.सं.	राष्ट्रिय मिडियाको नाम	रिपोर्टरको नाम	सम्पर्क नं
५	कारोबार दैनिक, हिमालय टेलिभिजन	रमेश ढुंगेल	९८५४०४००८३
६	कान्तिपुर टेलिभिजन, नयाँ पत्रिका दैनिक, उज्यालो रेडियो नेटवर्क	दिपक भट्ट	९८५४०४०५००
७	एपि वान टेलिभिजन	सुमित श्रेष्ठ	९८५४०४३३२५
८	अन्नपूर्ण दैनिक	सन्तोष ढुंगेल	९८५११३५२६५
९	प्राइम टाइम्स टेलिभिजन	रामचन्द्र विक	९८४४४४३४१०
१०	Earth News	युवराज श्रेष्ठ	९८५१०६४३१२
११	राजधानी दैनिक, माउन्टेन टेलिभिजन	कुमार श्रेष्ठ	९८५४०४०५८६
१२	नागरिक दैनिक	मन्जु उप्रेती	९८४४०६०४०६
१३	गोरखापत्र दैनिक, ग्यालेक्सी फोर के टेलिभिजन	नवराज श्रेष्ठ	९८४४२७८८४०
१४	NEWS24	अनिता थापामगर	९८४४२६४११०

जिल्लामा संचालित रेडियो/पत्रपत्रिका/ अनलाइन मिडिया लगायत सञ्चार माध्यमको नाम, प्रमुखको नाम र सम्पर्क नम्बर सहितको विवरणः

क्र.सं.	रेडियोको नाम	प्रमुखको नाम	ठेगाना	कार्यालयको फोन	मोबाइल नं
१	हजुरको रेडियो	दिपक घिमिरे	रामेछाप	०४८४०००२७	९८५१०००५५६
२	रेडियो तिफदी	तुल्सीदेवी श्रेष्ठ	मन्थली	०४०५४०१३२	९८५४०४०२०७
३	रेडियो तिनलाल	राम श्रेष्ठ	मन्थली	०४०८५४०१२५	९८४४३७७३२
४	रेडियो रामेछाप	सौजन्य प्रसाद सत्याल	मन्थली	०४८५४००४९	९८५४०४०४१४
५	रेडियो झंकार	युवराज श्रेष्ठ	मन्थली	०४८५४०३२६	९८५१०६४३१२
६	रेडियो केरन	कर्मरिन्जी शेरपा	उमाकुण्ड २		९८६२३७७३१०
७	रेडियो तालचुङ्गाडी	सचेत घिसिङ	दोरम्बा शैलुङ		९८६००५४१४०
८	रेडियोइनर्जी	युनिक विफा घिसिङ	मन्थली	०४०८५९००१९	९८१४०४३१२५

पत्रपत्रिका

क्र.सं.	पत्रिकाको नाम	प्रमुखको नाम	ठेगाना	कार्यालयको फोन	मोबाइल नं.
१	पुष्पवृष्टि साप्ताहिक	बेद बहादुर श्रेष्ठ	मन्थली	०४०५४०१३२	९५५४०४३१५०
२	स्मारिका खबर साप्ताहिक	दीपक भट्ट	मन्थली	०४८५४०३००	९८५४०४०५००
३	प्रहार खबर साप्ताहिक	रामचन्द्र विक	मन्थली		९८४४४४३४१०
४	पालिका आवाज साप्ताहिक	बद्री नयाँघरे	मन्थली	०४८५४०२००	९८४०२६२२१२
५	रामेछाप खबर साप्ताहिक	दिपक घिमिरे मन्थली			९८५१०००५५६
६	शैक्षिक पोष्ट मासिक	कुमार श्रेष्ठ	मन्थली		९८५४०४०५८६
७	अक्षेता दैनिक	नवीन केसी	मन्थली		९८५४०४०१९९

अनलाइन

क्र.सं.	अनलाइनको नाम	अंग्रेजी नाम	प्रमुखको नाम	ठेगाना	मोबाइल नं.
१	तामाकोशी अनलाइन डटकम	tamakosionline.com	युनिक बिफा घिसिङ	मन्थली	९८५४०४३१२५
२	हाम्रो अनलाइन न्यूज डटकम	hamroonlinenews. com.np	सुमित श्रेष्ठ	मन्थली	९८५४०४३३२५
३	नेपाल अभियान डटकम	nepalabhiyan.com	रमेश ढुंगेल	मन्थली	९८५४०४००८३
४	जनता भ्वाइस डटकम	janatavoice.com	कुमार श्रेष्ठ	मन्थली	९८५४०४०५८६
५	हजुरको न्यूज डटकम	hajurkonews.com	सरोज सुवेदी	मन्थली	९८५१०९१६०३
६	हाम्रो प्रहार डटकम	hamroprahar.com	कुमार श्रेष्ठ	मन्थली	९८४४०४४६९६
७	मेरो प्रदेश डटकम	meropradesh.com	युवराज श्रेष्ठ	मन्थली	९८५१०६४३१२
८	रामेछाप डटकम	eramechhap.com	राजन महतारा	रामेछाप	९८४४०१०२४२
९	कोसिस न्यूज डटकम	kosisnews.com	ज्ञानु श्रेष्ठ	मन्थली	९८५४०४३८०७
१०	रामेछाप टाइम्स डटकम	raechhaptimes.com	मिलन विक	मन्थली	९८६०८८६५३७
११	सूचना पाना डटकम	suchanapana.com	सरस्वती श्रेष्ठ	मन्थली	९८४३४७७८४९
१२	पलपलको खबर डटकम	palpalkokhabar.com	दीपक भट्ट	मन्थली	९८५४०४०५००
१३	उमातिर्थ डटकम	umatirtha.com	टंकनाथ गौतम	मन्थली	९८४४४०३२७३
१४	दोभानचौर खबर डटकम	dobhanchaurkhabar.com	सागार बोहरा	मन्थली	९८६१८६४३१३